

Was für ein Theater.....

Liebe Mitbürgerinnen und Mitbürger,

ich erlaube mir, Sie auf unsere Landesbühne Kiel aufmerksam zu machen, die nicht erst seit der umjubelten TOSCA-Aufführung unter freiem Himmel von sich reden macht, sondern unter der Generalintendanz von Daniel Karasek bürgt sie schon lange für hohe Qualität.

Im Herbst steht die neue, interessante Spielzeit 2012/13 bevor.

Neben „La Traviata“ von Verdi und „Don Giovanni“ von Mozart zeigt das Opernhaus weitere, spannende Opern und auch die Operette kommt nicht zu kurz.

Im Schauspielhaus erleben Sie Komödie - z.B. „Wie es euch gefällt“ von Shakespeare - bis Tragödie wie etwas „Hedda Gabler“ von Ibsen.

Sollte ich Ihr Interesse an einem ABO geweckt haben, übernehme ich gerne die weitere Abwicklung für Sie.

Anke Feddersen, Tel. 0177/5954139



Flintbeker Nähstube

Kätterskamp 1-3
24220 Flintbek
in der Hörnpassage / Tel. 04347 - 71 31 51

Wir machen:

- **enger, weiter, kürzer, länger, breiter**
- **Gardinen, Leder, Kunststopfen aller Art, Reißverschluss, Änderungen aller Art**
- **Wir informieren und beraten – Kommen Sie bitte vorbei!**

Mo.-Do.	9.30 - 18.00	
Fr.	9.30 - 12.30	15.00 - 18.00
Sa.	9.30 - 13.00	

Gerne nehmen wir auch Wäsche zur Reinigung und zum Mangeln an.



Heute schon die günstigen Zinsen für morgen sichern!

Ärgern Sie sich auch? Haben Sie Ihre Hausfinanzierung vor Jahren zu wesentlich höheren Zinsen abgeschlossen und müssen Sie noch bis zu 5 Jahre warten, bis Sie mit der Bank neu verhandeln können? Die Zinsen sind derzeit besonders günstig, aber wie lange noch?

Wir haben eine Lösung für Sie! Sichern Sie sich schon heute die günstigen Zinsen für morgen! Wir arbeiten mit den großen Immobilienbanken Deutschlands zusammen und vermitteln Ihnen eine Anschlussfinanzierung zu Top-Konditionen.

Beratung und Vermittlung durch:

Geschäftsstelle Kiel

Jürgen Lüneberg

Finanzberater für Bonnfinanz

Hamburger Chaussee 90, 24113 Kiel

Telefon 0431 6401642, Telefax 0431 6401699

juergen.lueneberg@bonnfinanz.de

Geschäftsstelle Flintbek

Birgit Schmitz

Finanzberaterin für Bonnfinanz

Achtern Hoff 6, 24220 Flintbek

Telefon 04347 3652, Telefax 04347 709368

birgit-a.schmitz@bonnfinanz.de

Ein Unternehmen der Zurich Insurance Group

Liebe Freundinnen und Freunde der Bücherei,

es macht Spaß, diesen Bericht mit vielen guten Neuigkeiten beginnen zu können!

Den FerienLeseClub haben in diesem Jahr 49 (2011: 39) Kinder zwischen 10 und 16 Jahren mit einem Zertifikat abgeschlossen. Dafür haben sie insgesamt 346 Bücher gelesen! (2011: 262 Bücher) Bei der Abschlussparty in der Pfütze haben wir die Zertifikate verteilt. Es gab Pizza und leckere Cocktails. Buchpräsenten haben Robert Fuksa von der Buchhandlung Fuksa und Jutta Goullon von der Flintbeker Bücherstube zur Verfügung gestellt. Der Bürgermeister schaute herein und suchte das Gespräch mit den Jugendlichen. Die Feedbackrunde („Was war gut?“ „Was war nicht so gut?“ „Was sollen wir nächstes Jahr besser machen?“) brachte uns viel Lob und einige gute Anregungen für den FerienLeseClub 2013. Dank der Unterstützung der vielen Ehrenamtlichen und der Verwaltung, dank der Partnerschaften mit der Büchereizentrale und der Stiftung Nordmetall und besonders dank der vielen lesebegeisterten Jugendlichen war es wieder eine tolle Aktion!

Der Büchereiverein Schleswig-Holstein ist zuständig für die Verteilung der Landesmittel an die kommunalen Büchereien. Dafür gibt es verschiedene Vertragsmodelle, je nach Größe und Leistungsfähigkeit der einzelnen Büchereien. Nach mehrjährigen Verhandlungen ist der Gemeinde Flintbek für die Bücherei jetzt ein Hauptvertrag mit der größtmöglichen Förderung der Personalmittel angeboten worden. Es ist für alle Beteiligten eine schöne Rückmeldung, dass unsere Arbeit gesehen und angenommen wird. Gerne gebe ich weiter, dass besonders die Einbindung der Ehrenamtlichen als ein wichtiger Baustein gesehen wurde (neben den Projekten zur Leseförderung und –kompetenz und der positiven Entwicklung der Ausleihzahlen). Das bestätigt mich in meiner Ansicht, dass unsere Arbeit für die Gemeinschaft auch aus der Gemeinschaft unterstützt werden muss, damit wir immer im Blick behalten, für wen wir arbeiten und unsere Tätigkeit nie zum Selbstzweck wird. Auch an dieser Stelle kann ich mich nur bei allen bedanken, die die Arbeit der Bücherei -in welcher Form auch immer- mittragen! Eine schöne

E neukauf markt

Peter Albrechtsen Lebensmittel GmbH, Dorfstr. 14, 24220 Flintbek, Tel. 0 43 47 / 33 12, Fax 48 22

Unser Motto:

Wir sind erst zufrieden, wenn Sie es sind!

Fleisch- und Wurstwaren in Gutfleisch-Qualität

Obst und Gemüse täglich frisch vom Großmarkt

Neuform-Depot – Reformkost, Naturkosmetik und Naturheilmittel

Große Auswahl an frischen Salaten an unserer Salattheke!

Internationale Käseauswahl

Wir liefern „kalte Platten“ in Spitzenqualität individuell nach

Ihren Wünschen. Bitte sprechen Sie mit uns.



Kundenfreundliche Öffnungszeiten:

Mo. – Fr. 8.00 – 20.00 Uhr

Sa. 7.30 – 20.00 Uhr

„Randerscheinung“ des Hauptvertrages ist die Erweiterung unserer Öffnungszeiten ab 1.1.2013 auf dann 23 Stunden.



Gespanntes Warten...



Dank an Michaela Rausch und Ulli Bauer für das Wandbild und die Garderobe!

Welche Formen die Unterstützung der Bücherei annehmen kann, war beim großen „Bilderbuchkino und mehr“ am Freitag während des Dorffestes gut zu sehen!

Wir konnten uns bei Ulli Bauer für die Anfertigung der Kindergarderobe und bei Michaela Rausch für die Gestaltung des Wandbildes bedanken. 42 Kinder und 32 Erwachsene waren gekommen, um das mit uns zu feiern! Alles stand unter dem Thema „Tiere“: Das Bilderbuchkino, das wir dank der rollenden Regale zum ersten Mal ganz bequem mit viel Platz im Erdgeschoss sehen konnten und auch die tollen Lieder, die die Kinder des Kinderchores der Evangelischen Kirchengemeinde für und mit uns sangen. Diese Begeisterung für den Ort Bücherei ist einfach wunderbar! Nun rollen schon zwei Re-

gale und bescheren uns ganz neue Möglichkeiten – gerne nehmen wir auch weiterhin Spenden für die Schwerlastrollen entgegen.

Beim Flohmarkt am Sonntag waren wir mit einem großen Stand vertreten. Wie immer baten wir um Spenden für die Bücher und wie immer wurde großzügig gegeben. Wir freuen uns über 335 Euro für die besonderen Projekte der Bücherei!

Dieser Bücherherbst lockt mit ganz vielen wunderbaren Novitäten! Folgende Titel haben wir schon im Bestand oder erhalten sie sofort nach Erscheinen:

- Jussi Adler-Olsen: Verachtung
- Ken Follett: Winter der Welt
- Elizabeth George: Glaube der Lüge
- Anthony McCarten: Ganz normale Helden
- Henning Mankell: Erinnerung an einen schmutzigen Engel
- Hakan Nesser: Am Abend des Mordes
- Jodi Piccoult: Ein Lied für meine Tochter
- Jan-Philipp Sendker: Herzenstimmen (die Fortsetzung von „Herzenhören“)
- Martin Suter: Die Zeit, die Zeit
- Juli Zeh: Nullzeit

Gerne merken wir Sie für die Ausleihe vor!

Wir heißen unser neues Büchermädchen herzlich willkommen! Seit August unterstützt uns Katharina Jäger in der Bücherei. Wir freuen uns über ihr Engagement und finden, dass sie gut in unser Team passt.

Die Bücherei entwickelt sich über ihre eigentliche Aufgabe der Literaturversorgung hinaus immer mehr auch zu einem Treffpunkt für die FlintbekerInnen. Das gefällt uns sehr! Um es hier ein wenig gemütlicher zu machen, wünschen wir uns für unseren Windfang eine gut erhaltene Gartenbank. Falls jemand eine solche abgeben möchte, würden wir uns über einen kurzen Anruf freuen! (04347 / 905-300)

**Andrea Frahm
für das Büchereiteam**

Männergesangsverein
Großflintbek-Voorde
von 1861



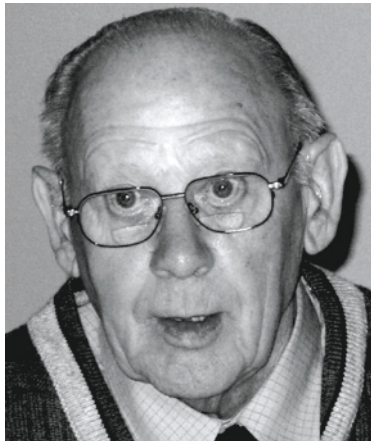
„Flintbek musiziert“ Männergesangsverein Großflintbek-Voorde und unser Dorffest 2012.

Wie schon einige Male vorher, war dem MGV die Aufgabe zugefallen, anlässlich unseres Dorffestes die Organisation für den Freitagabend „Flintbek musiziert“ zu übernehmen. Routinemäßig wurden die Themen abgearbeitet, um unseren Gästen einen möglichst reibungslos verlaufenden Abend zu präsentieren, an dem die Vorträge der Musikgruppen genossen werden konnten. Durch das Programm führte auch in diesem Jahr der Profi Lars Henning. Die Mannschaft der Gaststätte „Flintbeker“ kümmerte sich um Getränke für die Mitwirkenden und Gäste. Nach der Begrüßung durch Lars Henning überbrachte unser Bürgervorsteher Heinz Kühl die Grußworte der Gemeinde Flintbek. Endlich konnten die musikalischen Beiträge

gestartet werden. Große Spannung kam auf, als sich die Bühne mit den Kindern unserer „Schule am Eiderwald“ füllte. Es war eine große Freude, unseren Nachwuchs mit einer solchen Begeisterung singen zu hören. Die Darbietungen waren sehr unterschiedlich, wie schon aus dem Programm ersichtlich. Nach den Kindern trat eine Musikgruppe auf, die mit ihren Trommeleinsätzen an Karneval in Rio erinnerte.

Ein großes Dankeschön geht an unseren Bürgermeister mit seinen Mitarbeiterinnen und Mitarbeitern, die mit viel persönlichem Einsatz für die Vorbereitung dieses schönen Abends gesorgt hatten.

Durch Sterbefälle wurde der MGV um weitere aktive Mitglieder verringert. Da verließ uns für immer



Hermann Rohloff †



Karl-Heinz Hertel †



Jürgen Wolter †

Unsere

Flintbeker Wäscherei

Ein alteingesessener Familienbetrieb

AB SOFORT WIEDER REINIGUNGSANNAHME

Öffnungszeiten:

Mo.-Di.-Do.-Fr. 7.30-13 Uhr und 15.00-18.00 Uhr

Mittwoch 7.30-13.00 Uhr

Dorfstraße 44 · 24220 Flintbek · Telefon 04347/1481



unser ehemalige Notenwart und 2. Bass Hermann Rohloff im Alter von 89 Jahren. Hermann Rohloff war 62 Jahre Mitglied im MGV und sang bis 2004 aktiv im 2. Bass. Er war auch einer jener Pioniere, die sich den PC zu einem unverzichtbaren Hilfsmittel bei der Erstellung von Notenblättern zu Nutze machten. Ein weiteres aktives Mitglied verstarb ebenso diesen Sommer, Karl-Heinz Hertel, der bereits 17 Jahre im zweiten Tenor für einen guten Klang sorgte. Auch nach seinem Umzug nach War- der kam er regelmäßig zu den Übungsabenden und Auftritten. Karl-Heinz Hertel wurde 73 Jahre alt.

Im Juli verstarb im Alter von 75 Jahren noch ein weiterer Sänger. Jürgen Wolter, der schon einige Zeit erkrankt war, erlag unerwartet kurzfristig einem schweren Leiden. Jürgen Wolter war eine tragende Stimme im 2. Bass. Nicht nur der Gesang lag ihm am Herzen, sondern auch die Harmonie im Zusammenwirken der Chormitglieder.

Ein erfreuliches Ereignis war der 80. Geburtstag von Fritz Blümke. Da es erst hieß, der Chorleiter habe an diesem Tag keinen Termin mehr frei, war die Stimmung etwas gedrückt, denn zum 80. Geburtstag unseres Ehrenvorsitzenden musste einfach gesungen werden. Unser Vorsitzender Jürgen Florinski suchte fieberhaft nach einer Möglichkeit, für unseren Ehrenvorsitzenden zu singen und er hatte Erfolg. Am frühen Vormittag hatte unser Chorleiter noch eine kleine Lücke in seinem prall gefüllten Terminplan. Kurzerhand wurde die Familie unter höchster Geheimhaltungsaufgabe gefragt, wie das Ganze ablaufen könnte. Als wir um

10.00 Uhr vor dem Haus von Fritz Blümke auftauchten, war die Freude groß.

Wollen Sie uns unterstützen? Probenraum im „Flintbeker“, Dienstag von 19.00-21.00 Uhr

Wilhelm Schröder
Schriftführer



Fritz Blümke

T.E. Autopflege
In Rotenhahn
polieren,
reinigen, versiegeln
www.te-autopflege.jimdo.com
Thorsten Elßner,
Tel: 0174 39 37 955

Häuslicher Pflegedienst
Mehr als Pflege
Wir beraten Sie gerne persönlich –
auch bei Ihnen zu Hause! Rufen Sie uns an.

Flintbek und Molfsee
Dorfstraße 5, 24220 Flintbek, Telefon 04347 / 70 84 00

Felde
Wulfsfelder Weg 18, 24242 Felde, Telefon 04340 / 40 25 04

www.diakonie-altholstein.de

ERFAHRUNG. NÄHE. KOMPETENZ.

Pflege Diakonie

Goldener Herbst

www.blumenwohlers.de

Tel. 0 43 47 / 70 84 84

Blumen Wohlers Kätterskamp 29

Blumen Wohlers, Ihr Floristik-Partner mit den guten Ideen.

Auch wir dürfen im Oktober schon für Weihnachten dekorieren. Unsere **Adventsausstellung** ist am 24./25. November (Sa. 8-18 Uhr und So. 9-16 Uhr).



Inh.: Martina Hertel
www.sunny-beach-flintbek.de

Mo-Fr 12-20 Uhr, Sa u. So 11-20 Uhr · Müllershörn 2a, Tel. 04347-9999295

Italienische Köstlichkeiten für den Genuss mit Freunden in gemütlicher Atmosphäre

und auch zum Mitnehmen für die kleine Runde am heimischen Tisch. Jetzt wieder jeden Samstag **Candlelight-Dinner**. Ihr **Schlemmer-Italiener** ist täglich für Sie da.
Dorfstraße 2, Tel. 0 43 47 / 710 200, www.restaurant-la-perla.de



E neukauf ALBRECHTSEN ...echt gut!
EDEKA

Frische Ernten - Gesunde Ernährung mit der Auswahl unserer täglich frischen Gemüse- und Obsttheke. Probieren und genießen Sie auch die leckeren Produkte aus unserer Salatbar.

Kulinarische Inspirationen finden Sie auf www.edeka.de
EDEKA neukauf Albrechtsen, Dorfstraße 14 · T 04347 / 33 12 · F 48 22

Wir sind erst zufrieden, wenn Sie es sind.

Kosmetikstudio



brigitta.reinicke@freenet.de

Brigitta Reinicke

Ayurveda ist das ganzheitliche Herangehen an unser Wohlbefinden.

Mit belebenden Gesichtsbearbeitungen, wohltuenden Kopf- und Körpermassagen.

Termine nach Vereinbarung

Birkenring 3 • 24220 Flintbek • Tel. 04347-89 00 22

Kann bei Ihnen die kalte Jahreszeit kommen? Jetzt noch schnell die Heizungsanlage überprüfen, damit es Sie im Winter nicht kalt erwischt.

Haustechnik VOIGT
Meisterbetrieb
Notfall-Tel. 0172-450 32 04

K.-H. Voigt, Rosenberg 15, Tel. 0 43 47 / 94 63,
Fax 0 43 47 / 94 04 · www.voigt-haustechnik-flintbek.de

DAS DORFFEST 2012

Die Betriebe des grünen Herzens sagen allen Danke, die mit viel Engagement das Dorffest wieder zu einem großen Erfolg geführt haben.

Gewinner des Dorffest-Gewinnspiels

Wieder haben viele Besucher bei unserem Dorffest-Gewinnspiel teilgenommen, haben fleißig Buchstaben gesammelt und nach dem Dorffest wurden diese Gewinner unter den richtigen, abgegebenen Lösungen ausgelost:

Die zwei erste Preise gingen an:

Eva Groth und Paul Karstedt

die folgenden: 2. Frauke Petersen

3. Lena Sophie Drost

4. Barbara Herra

7. Nele Graff

5. Merle Trappiel

8. Tim Neelsen

6. Thea Hauberg

9. Margarete Swolana

Herzlichen Glückwunsch!

Die insgesamt dreißig Gewinner/innen werden benachrichtigt.

RENNER
HAUS+GARTEN

Unser traditioneller Spieleabend ist am **24.10.** ab 19 Uhr (nur mit Anmeldung, 5,-€ Teilnahmegebühr). Aufgrund des großen Zuspruchs im letzten

Jahr bieten wir wieder die Neuheiten von der Spielmesse und hoffen auf Spiel und Spaß mit unseren Kunden.

Rosenberg 22, Tel: 04347-9121; Mo-Fr 10-18 Uhr, Sa 9-16 Uhr
www.renner-haus-garten.de

PROVINZIAL

Versicherungen für Ihr Eigenheim

Herbst-Thema sind immer wieder die Elementarschadenversicherungen als Ergänzung zur Hausrat-/Gebäudeversicherung. Sie hilft bei Schäden durch Starkregen, Erdbeben, Rückstau oder Schneedruck. Sprechen Sie mit uns!

Bezirkskommissar **Thomas Wiggering e.K.**

Am Ehrenmal 4, Flintbek, Tel. 04347-710 100, Fax 710 10 10
www.provinzial.de/flintbek flintbek@provinzial.de



im grünen Herzen von
Flintbek

Ihr kompetenter Ansprechpartner für Kreuzfahrten! Ausarbeitung individueller Reisen!

Reisecenter alltours
Kätterskamp 2 (bei Familia)
24220 Flintbek
Tel. 0 43 47-88 55
Fax 0 43 47-88 66
flintbek@reisecenteralltours.de
www.alltoursreisecenter.de/flintbek



Fahrschule Grehl

Inh. Wolfgang Weber
Rosenberg 8, Flintbek oder Tel: 0431 / 73 19 45

Trübe Herbsttage sind ideal zum Pauken der Theorie und Üben von schwierigen Straßenverhältnissen - für die eigene Sicherheit. **Jetzt neu:** Lernen wann und wo Du willst - mit dem You-Drive Lernportal am iPad, mit dem Smartphone oder am PC. **Macht Euch doch im Internet schlau: www.fahrschule-grehl.de**

Flintbeker Betriebe auf neuen Wegen im WWW

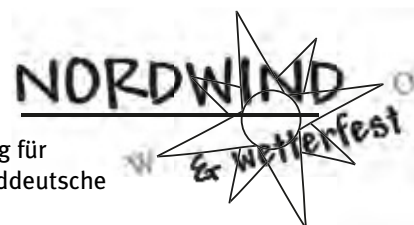
www.wgf-flintbek.de

Schon sehr früh war die Wirtschaftsgemeinschaft Flintbek e.V. im Internet mit einer Seite vertreten. Nach den vielen Jahren war diese ebenfalls in die Jahre gekommen. Jetzt präsentiert sich die Seite der Wirtschaftsgemeinschaft mit einer neuen Struktur.

Gehen Sie online, finden Sie, was es so alles in Flintbek zu entdecken gibt. Alle Vereinsmitglieder sind mit Adresse aufgeführt. Entdecken Sie Neues, Vertrautes und Altbewährtes.



Die aktuelle Kollektion ist eingetroffen. Dabei sind herbstliche Begleiter und die richtige Ausrüstung für Abenteuerlustige oder norddeutsche Strandspaziergänger.



Rosenberg 22, Tel. 0 43 47-90 88 38, Mo-Fr 10-18 Uhr, Sa 10-16 Uhr
www.nordwindundwetterfest.de

Physiotherapie B. Dunkelmann

Massagen-Krankengymnastik-Akupressur-Lymphdrainage-Bobath Behandlung-Sportphysiotherapie
Wärmertherapie-Eisanwendungen-Fußreflexzonentherapie-KG-Gerät-med.Fußpflege-Qui Gong
Kinesio Taping-Cranio Sacrale Therapie

Auch wenn es grau und neblig ist - Nordic Walking bringt Sie in Form. Erlernen Sie die richtige Technik und gehen Sie nicht „am Stock spazieren“.
(Krankenkassen übernehmen einen Kostenanteil von 80%)

Kätterskamp 4 · Telefon und Fax: 0 43 47-38 88 · www.Physiotherapie-Dunkelmann.de



**Die große Standuhr verliert Sekunden und Minuten?
Ihr Uhrmacher vor Ort bringt sie wieder auf Trab.**

Gartenstraße 91 · Tel: 04347/4967 · www.Uhrmacher-Petersen.de



Unsere herbstlichen Lichtblicke:
6. 10. Oktoberfestparty ab 20 Uhr
Eintritt 4,99 EUR, ab 18 Uhr zünftige Haxe mit Sauerkraut und Kartoffelpüree inkl. Partykarte 13,90 EUR, am **18.10.** ist Comedy-Bauchredner **Jörg Jara** mit seinem neuen Solo-Programm „Ich bin viele“ im Flintbeker, am **10.11.** ab 19 Uhr kommt der Pop- und Gospelchor Rückenwind, am **2.11.** und **3.11.** ist die Eiderbühne mit dem Stück „Die vier Gesellen“ im Flintbeker zu Gast, **4. Martinsmarkt am 18.11.** und am **3.12.** singt M. Meyer-Göllner „Ein Weihnachtsbär im Sternenhäus“ für Kinder ab 3 Jahren.

Weitere Veranstaltungstermine unter www.restaurant-flintbeker.de oder direkt im Restaurant Dorfstraße 39, Flintbek, Tel. 04347-80 90 09



Ihr Kfz -Meisterbetrieb

Wir machen Ihr Auto fit für den Winter!

Oktober: Monat der kostenlosen Beleuchtungskontrollen
Denken Sie an Ihre eingelagerten Winterräder!
Boxenstopp-Termine Fr. 19.10., Sa. 20.10. und Sa. 27.10.
(bitte mit Voranmeldung)

Dorfstraße 21, Tel: 0 43 47 / 2700, Fax: 0 43 47 / 4139



Sie haben **Fragen** rund um die Produkte für Gesundheit, Wohlbefinden und alltägliche Hilfen? Sprechen Sie mit uns, wir beraten Sie bei der Wahl der richtigen Hilfsmittel.
Bönnhusener Weg 2; Eingang vom Bäckerberg, Tel. 0 43 47-80 90 89

Beratungsstelle Flintbek

Die soziale Beratungsstelle, mit einem breitgefächerten und kostenlosen Beratungsangebot.

Wir geben Antworten

Wenn ein Mensch und seine Angehörigen Unterstützung benötigen, stellen sich viele Fragen: Wer unterstützt mich im Alltag? Wie kann ich mein bisheriges Leben in vertrauter Atmosphäre weiterleben? Wo bekomme ich Hilfsmittel? Welche Anträge muss ich stellen? Auf diese und andere Fragen bekommen Sie bei uns eine Antwort.

Wir informieren Sie über:

- Unterstützende Angebote
(z.B. Haushaltshilfen, Essen auf Rädern, Hausnotruf)
 - Hilfsmittelversorgung
 - Wohnen im Alter
 - Barrierefreies Wohnen
 - Häusliche und ambulante Pflege
 - Tagespflege, Nachtpflege
 - Kurzzeitpflege und vollstationäre Pflege
 - Finanzierungsmöglichkeiten der Hilfsangebote
 - Leistungen der Pflegeversicherung
 - Antragsstellung (z.B. Pflegeversicherung)
 - Freizeit- und Urlaubsgestaltung in der Pflegesituation
- Mit Ihnen gemeinsam stelle ich die Dienste und Hilfen zusammen, die für Sie notwendig sind.

Bürozeiten: Mo., Mi. & Do. 10:00 – 11:30 Uhr
Di. 15:30 – 17:30 Uhr



Es können auch Termine außerhalb der Sprechzeiten und Hausbesuche vereinbart werden.

Rufen Sie mich an.

☎ 04347 – 905 800

Ich freue mich auf Sie!!!

✉ Pflegestuetzpunkt@Flintbek.de

Ihre

Sigrid Sprenger





Hauke Michaelis Serviceteam



rund um Wohnung, Haus und Garten

Hasselbusch 18, 24220 Flintbek ☎ 04347-703606
in unserem Büro sind wir persönlich für Sie da:
Mo, Mi und Fr von 9.00-11.00 Uhr
kein Problem ist unlösbar!



„Das geknickte Rohr wird Gott nicht zerbrechen und den glimmenden Docht wird er nicht auslöschen.“

Jes. 42,3

Liebe Gemeinde,

vor einigen Wochen ging eine Meldung durch die Presse, dass es in der vorgeburtlichen Diagnostik gelungen ist, mithilfe eines einfachen Bluttests der werdenden Mutter festzustellen, ob das zu erwartende Kind gesund ist oder an Trisomie 21 leidet, dem Downsyndrom. Bei allem Respekt vor den Erkenntnissen und Ergebnissen der Forschung finde ich diesen Test sehr problematisch. Waren die bisherigen Untersuchungen zu dieser Feststellung doch sehr aufwendig und nicht immer sicher, so sehen sich die werdenden Eltern durch diesen Schnelltest in den ersten Monaten der Schwangerschaft viel eher vor eine außerordentlich schwierige Entscheidung gestellt: Vor die Entscheidung nämlich, ob sie dieses Kind haben wollen oder nicht. Es ist eine Gewissenentscheidung über Leben und Tod. Hat sich diese Frage in Bezug auf Sterbehilfe u.a. eher am Ende des Lebens gestellt, so wird sie jetzt bereits schon vor der Geburt eines Menschen aktuell.

Und so zwingt dieser Test unsere Gesellschaft, aufs Neue intensiv darüber nachzudenken, wie wir mit behindertem Leben umgehen. Viele Fragen tun sich da auf: Gibt es lebensunwertes Leben? Wenn ja, ab wann ist Leben nicht (mehr) lebenswert? Und wer entscheidet darüber? Ist das Leben mit Trisomie 21 ein lebensunwertes Leben? Welchen Weg geht eine Gesellschaft,

die behindertes Leben mehr und mehr schon im Keim erstickt? Etc. Das sind sicher ausgesprochen schwierige Fragen.

Leben und Gesundheit sind mehr als körperliche Unversehrtheit. Darauf weist uns die Bibel immer wieder hin. Menschen werden krank, erfahren Behinderungen in ihrem Leben. Aber damit ist ihnen das Recht auf Leben nicht genommen. Im Gegenteil: gerade für solche Menschen setzt sich Jesus ein, heilt sie und eröffnet ihnen neues Leben, auch mit einer Behinderung. Der biblische Vers aus dem Buch des Propheten Jesaja setzt für die christliche Gemeinde einen klaren Maßstab. Bei Gott ist kein Leben lebensunwert, ja, gerade das beschädigte Leben möchte Gott besonders schützen, sein Heil in unsere unheile Welt tragen. Darum sind wir gerade als christliche Gemeinde herausgefordert Widerstand zu leisten, wenn eine Gesellschaft eingeschränkt leistungsfähige Menschen beiseite drängen und zwischen lebenswertem und lebensunwertem Leben selektieren will.

Es ist gut zu wissen, dass unser Gott ein Gott des Lebens ist.

Ihr Pastor Manfred Schade

Der Friedhofsausschuss informiert:

Auch die Bestattungskultur unterliegt einem Wandel, die Wünsche und Bedürfnisse der Betroffenen verändern sich. Daher hat der Kirchenvorstand beschlossen, das Angebot an Bestattungsarten auf dem Flintbeker Friedhof zu erweitern:

Baumgrabstätten: Hierbei handelt es sich um Urnenwahlgrabstätten. Auf einem hierfür neu eingerichteten Grabfeld werden die Urnen im Traufbereich verschiedener Bäume beigesetzt. Pro Baum werden sechs Grabstätten für jeweils maximal zwei Urnen entstehen. Es dürfen ebenerdige Grabmale verlegt werden. Ansonsten ist eine individuelle Grabgestaltung nicht möglich, es besteht aber die Möglichkeit, Blumen abzulegen. Die Pflege der Gräber wird von der Friedhofsverwaltung durchgeführt. Die Nutzungszeit beträgt 20 Jahre.

Eine weitere neue Bestattungsmöglichkeit besteht auf einer Urnenreihengrabstätte in besonderer Lage: Diese Grabstätte wurde an einem besonders schön gestalteten und für diesen Zweck vorbereiteten alten Grabmal eingerichtet, auf dem die Namen der Bestatteten erscheinen. Hier dürfen auch Blumen niedergelegt werden. Die Pflege der Grabstätte wird von der Friedhofsverwaltung durchgeführt.

An beiden neuen Grabstätten wurden Bänke zur stillen Einkehr aufgestellt.

Für weitere Informationen steht Ihnen unser Friedhofsverwalter Herr Torsten Schröder gern zur Verfügung.

Constanze Hildebrandt

Alles muss neu beginnen....

Nach vielen Jahrzehnten verabschieden wir uns von unserem sonntäglichen Kindergottesdienst. Herzlich danken wir allen, die sich so treu und engagiert über all die Jahre in diese Arbeit eingebracht haben.

Nach intensiven Gesprächen haben wir uns entschieden, ein neues Kindergottesdienstkonzept zu entwickeln. Wir vom KiGo-Team haben uns die Frage gestellt, wie ein Kindergottesdienst aussehen kann, der die Kinder und Familien von heute erreicht.

Herausgekommen sind zwei Angebote: die **Familienkirche** und die **Kinderkirche**. Beides stellen wir Ihnen und euch an dieser Stelle vor und laden herzlich dazu ein.



FAMILIENKIRCHE

Wir wollen gemeinsam Gottesdienst feiern zu biblischen Themen, Symbolen und Festen. Einfach, kindgemäß, aktionsorientiert, mit Liedern, Gebeten, Sachillustrationen und Segen. Ein Gottesdienst, der das Ge-

Familienkirche, so heißt unser neuer Gottesdienst für **Eltern und Kinder**.

Wir wollen gemeinsam Gottesdienst feiern zu biblischen Themen, Symbolen und Festen. Einfach, kind-

Wo der Glaube am meisten kostet

Christen gelten heute als die am stärksten religiös verfolgte Glaubensgemeinschaft. Das internationale christliche Hilfswerk Open Doors schätzt, dass in mehr als 50 Ländern über 100 Millionen Christen verfolgt werden. Viele müssen ihren Gottesdienst im Untergrund abhalten und werden unter Druck gesetzt, ihren Glauben zu verleugnen. Häufig werden sie diskriminiert, vertrieben, gefoltert oder getötet.

Open Doors veröffentlicht jedes Jahr einen Weltverfolgungsindex. Diese Rangliste zeigt, wo Christen wegen ihres Glaubens am stärksten verfolgt werden. Das kommunistische Nordkorea belegt zum zehnten Mal Platz 1 in der Rangliste. Eine weitere große Herausforderung ist die Zunahme von islamischen Gruppen, die mit Gewalt und Terror die Existenz und die Zukunft der Christen in Nigeria, Irak und Syrien bedrohen. In Ländern des arabischen Frühlings befürchten viele Christen eine verstärkte Islamisierung, die zu weniger Religionsfreiheit und mehr Übergriffen führe.

Mit unseren Projekten wollen wir bedrängte Christen darin unterstützen und ermutigen, trotz Verfolgung ihr Christsein zu leben. Unsere Hilfe gilt christlichen Kirchen aller Bekenntnisse. **Jeder verfolgte Christ soll**

fühlen und den Verstand anspricht. Und anschließend bei Kaffee, Tee oder Softgetränken noch ein bisschen bleiben. Jeden **2. Sonntag im Monat** um **11.30 Uhr** in der Ev. Kirche in Flintbek.

Termine für **2012: 14.10.,11.11.,08.12.**

Kinderkirche ist unser monatliches Angebot **für Kinder** zwischen 5- 12 Jahren. So wie bei unserer beliebten Kinderbibelwoche wollen wir mit euch zu Themen rund um die Bibel singen, spielen, experimentieren, werkeln, lachen. Dieses Angebot findet **jeden 4. Samstag im Monat** von **10.00-12.30 Uhr** in Kirche und Jugendheim statt.



KIRCHE MIT KINDERN

Termine für **2012: 27.10.,24.11.,22.12.**

Wir laden zu beidem herzlich ein und freuen uns auf euch.

Bis bald euer Kindergottesdienstteam

mindestens einen Christen an seiner Seite wissen, der für ihn betet und einsteht.



Der Referent Gunnar Garms

Herr Gunnar Garms, Öffentlichkeitsreferent der Organisation Open Doors wird am **25. Okt. 2012 um 19.30 Uhr** im Gemeindezentrum mit Bild und Filmmaterial über Brennpunkte der Christenverfolgung berichten. Er wird auf Fragen eingehen und Hinweise geben, wie verfolgten Christen geholfen werden kann. Herr Garms hat mit seiner Familie zehn Jahre als Entwicklungshelfer in Zentralasien gelebt. Er bereist regelmäßig Länder, wo Christen in der Minderheit leben und verfolgt werden.

Open Doors arbeitet seit 1955 als überkonfessionelles internationales Hilfswerk in über 50 Ländern. Das Hilfswerk informiert in Kirchen, Politik und Medien über Christenverfolgung. Es leistet praktische Hilfe und ruft zur Fürbitte auf. Open Doors trägt das Spendenprüfzertifikat der Deutschen Evangelischen Allianz.



Fragen zum Glauben



Es antwortet:
Ilse Rösler, verheiratet,
drei erwachsene Kinder,
begeisterte Großmutter
von sechs Enkeln, seit fast
40 Jahren in Flintbek woh-
nend.

Durch wen und wie sind Sie mit dem christlichen Glauben in Berührung gekommen?

Während meiner Ausbil-
dung kam ich in einen Kreis von Menschen, die die Bi-
bel zur Richtschnur ihres Lebens machten. Die andere
Art persönliche Probleme im Miteinander zu lösen als
ich es bisher erlebt hatte, sprach mich an.
Eine Predigt über das Geschehen auf Golgatha ließ
mich die Wichtigkeit des Kreuzes für mein Leben erken-
nen. Jesus, die „Brücke“ zu Gott.

Wie leben Sie Ihren Glauben im Alltag?

Seit 50 Jahren vertraue ich dem Gott der Bibel und
baue auf das Psalmwort „Dein Wort ist meines Fußes
Leuchte und ein Licht auf meinem Wege.“ Stolpern in-
begriffen!! Ich freue mich über Gemeinschaft mit Men-
schen, die ebenfalls Weisung und Zuspruch in der Bibel

Familien helfen Familien

Die 53. Aktion findet Anfang Oktober im Ev. Gemein-
dezentrum Flintbek, Dorfstr. 5 statt:

Annahme: Montag, 08.10.12, 09 bis 15 Uhr

Verkauf: Dienstag, 09.10.12, 09 bis 17 Uhr

Mittwoch, 10.10.12, 09 bis 12 Uhr

Ausgabe/

Abholung: Freitag, 12.10.12, 09 bis 13 Uhr

Weitere Informationen in diesem Flintbeker Gemein-
deboten

Gemeindeversammlung

Liebe Gemeinde,

ich lade Sie herzlich ein zur Gemeindeversammlung

am Sonntag, dem 04. November 2012

im Anschluss an den Gottesdienst im Ev. Gemein-
dezentrum.

Als Vorsitzender des Kirchenvorstandes werde ich ei-
nen Bericht über das Gemeindeleben des vergangenen
Jahres geben. Im Anschluss haben Sie Gelegenheit,
Fragen an den Kirchenvorstand zu stellen. Ich hoffe,
dass möglichst viele Gemeindeglieder kommen werden
und grüße Sie herzlich.

Ihr Manfred Schade

suchen. So in der Bibelstunde der Flintbeker Kirchen-
gemeinde.

Beschreiben Sie Ihr Bild/Ihre Vorstellung, die Sie von Gott haben.

Von Gott habe ich kein Bild, aber die Worte Jesu und
dessen Tun zeigen mir seine Größe und Allmacht.

Mit welchen Glaubensaussagen, -vorstellungen, Ri- tualen, biblischen Texten etc. tun Sie sich schwer?

Die Offenbarung ist für mich ein Buch mit sieben Sie-
geln. Beim Bibellesen stoße ich oft auf für mich unver-
ständliche Zusammenhänge; lerne aber, dass göttliche
Gedanken höher sind als unsere menschlichen.

Welche Person(en) in der Bibel oder des Glaubens hat/haben Sie besonders beeindruckt?

Hiob, Joseph, Mose, im Neuen Testament Paulus mit
der Umkehr in Damaskus und seinem dann grenzenlo-
sen Gehorsam dem Wort gegenüber.

In welcher Lebenssituation hat Ihnen Ihr Glaube ge- holfen?

Krankheit und schwierige Pflegeaufgaben konnte ich
als von Gott mir zugeteilt annehmen und an seiner Zu-
sage festhalten, dass er Lasten auferlegt aber auch sei-
ne Hilfe zusagt.



Der Gott des Gemetzels

Am 08.11.2012 um 19.30 Uhr im Gemeindesaal

New York: Ein Elfjähriger schlägt im Streit einem ande-
ren Jungen mit einem Stock ins Gesicht, der dabei zwei
Zähne verliert. Kurze Zeit später treffen sich Michael
(John C. Reilly) und Penelope Longstreet (Jodie Foster),
die Eltern des Verletzten, in ihrer Wohnung mit Alan
(Christoph Waltz) und Nancy Cowen (Kate Winslet), den
Eltern des Schlägers. Schnell verständigen sie sich
über die Streitpunkte und wollen wieder getrennte We-
ge gehen – man ist schließlich zivilisiert. Doch als die
Cowens eigentlich schon aus der Tür sind, lassen sie
sich noch zu einem kleinen Kaffee überreden. Nun
kommt das Quartett doch wieder zum Streit der Kinder
zurück und es zeigt sich, dass hier gar nichts geklärt
ist. Schnell erhizen sich die Gemüter immer weiter, es
kommt zu einer vehementen Auseinandersetzung, in
der es bald um ganz andere Dinge geht. Dabei werden
munter die Fronten gewechselt und als auch noch Alko-
hol ins Spiel kommt, eskaliert die Situation völlig.

„...ein brillantes Scheinheiligenquartett. Es geht um
die dünne, sehr dünne Schicht der Zivilisation - und
wann sie bricht“. (aus: Süddeutsche.de)

Ökumenischer Martinstag 2012 am 11.11.2012 – 16.30 Uhr in der Katholischen Kirche

Wieder feiern wir den Martinstag gemeinsam: Katholische und evangelische Christen in Flintbek. Um 16.30 Uhr beginnen wir am 11.11.2012 in der Katholischen Kirche im Lassenweg mit einem Martinsgottesdienst. Danach ziehen wir mit Martinsreiter und dem Laternenzug zur Evangelischen Kirche, wo wir uns mit einem kleinen Imbiss stärken können.



Herzliche Einladung an Groß und Klein!

*Die Mitarbeiterinnen des Evangelischen Kindergartens,
Pastoralreferentin Martina Jarck und Pastor Christoph
Tretow*

Alle Jahre wieder... BASAR

Was, schon wieder? Der Basar war doch erst!

Stimmt, aber zum 1. Advent 2012 laden wir wieder ein zum traditionellen Weihnachtsbasar rund um die Flintbeker Kirche,

am Samstag, 1. Dez. 2012 von 14.00 - 18.00 Uhr
und am Sonntag, 2. Dez. 2012 im Anschluss an den
Gottesdienst von 11.00 - 17.00 Uhr.

Wir freuen uns auf viele fröhliche Leute.

Für die Basar-Kreise
Ina Morawietz u. Marlies Rodde

Monatsspruch Oktober 2012:(Klagelieder 3,25)

**Der HERR ist freundlich dem, der auf ihn
harrt, und dem Menschen, der nach ihm fragt.**

Monatsspruch November 2012:(2.Korinther 6,16)

Wir sind der Tempel des lebendigen Gottes.

Gottesdienste unserer Kirchengemeinde

07.10. 10.00 Uhr	18. Sonntag nach Trinitatis Gottesdienst Pastor Tretow		
14.10. 10.00 Uhr	19. Sonntag nach Trinitatis Plattdeutscher Gottesdienst mit Pastor Ehlers		
11.30 Uhr	Familienkirche für Eltern und Kinder		
20.10. 10.00 Uhr	Sonnabend Kinderkirche für Kinder ab 5 Jahren		
21.10. 10.00 Uhr	20. Sonntag nach Trinitatis Gottesdienst Pastor Schade		
28.10. 10.00 Uhr	21. Sonntag nach Trinitatis Gottesdienst Vikar Meyer		
04.11. 10.00 Uhr	22. Sonntag nach Trinitatis Gottesdienst Pastor Schade, im An- schluss Gemeindeversammlung im Saal des Ev. Gemeindezentrums		
11.11. 10.00 Uhr	Drittletzter Sonntag des Kirchenjah- res / Martinstag Gottesdienst Pastor Tretow		
11.30 Uhr	Familienkirche für Eltern und Kinder		
16.30 Uhr	Ökumenischer Gottesdienst für Groß und Klein in der Kath. Kirche im Las- senweg mit anschl. Laterne laufen und dem „Hl. Martin auf dem Pferd“ zur Ev. Kirche		
		18.11. 10.00 Uhr	Vorletzter Sonntag des Kirchenjah- res, Gottesdienst Pastor Tretow und Vikar Meyer, es singt der Gemischte Chor
		21.11. 12.15 Uhr	Mittwoch – Buß- und Bettag Jugendgottesdienst Pastor Tretow und Frau Klassen
		19.30 Uhr	Ökumenischer Gottesdienst in der Kath. Kirche mit Pastoralreferentin Frau Jarck und Pastor Schade
		24.11. 10.00 Uhr	Sonnabend Kinderkirche für Kinder ab 5 Jahren
		25.11. 10.00 Uhr	Letzter Sonntag des Kirchenjahres / Ewigkeitssonntag Gottesdienst Pastor Schade
		15.00 Uhr	Andacht in der Friedhofskapelle mit Verlesung der Verstorbenen des Kir- chenjahres

Sie erreichen uns unter: Ev.-Luth. Kirchengemeinde
Flintbek, Dorfstraße 5, 24220 Flintbek;
www.kirchengemeinde-flintbek.de

Gemeindebüro: Mo-Do, 8-13 Uhr, Fr 9.30-13 Uhr
Telefon: (04347) 70780, Mail: kg.flintbek@altholstein.de

Pastoren: Pastor Schade: Telefon (04347) 707817
Pastor Tretow: Telefon (04347) 707811

Impressum:

Herausgegeben von der Ev.-Luth. Kirchengemeinde
Flintbek, Dorfstr. 5, 24220 Flintbek

Redaktion: Ilona Bischof, Flintbeker Str. 6,
24220 Schönhorst

Gestaltung: Öffentlichkeitsausschuss der Kirchengem.
Druck: Schmidt&Klaunig, Ringstr. 19, 24114 Kiel

V.i.S.d.P.: Manfred Schade, Dorfstr. 1, 24220 Flintbek

Die Tage werden kürzer:

lange Spiele-Abende und der Garten rufen!



DER RENNER-SPIELEABEND 2012

... findet statt am Mittwoch, dem 24. Oktober*

Wir spielen aktuelle Spiele aus unserem Sortiment sowie das Spiel des Jahres 2012: Kingdom Builders! Start ist um 19 Uhr bei uns im Laden.

Eine rechtzeitige Anmeldung ist aufgrund der begrenzten Teilnehmerzahl zwingend notwendig!

*Der Eintrittspreis beträgt 5 EUR und wird beim Kauf von einem oder mehrerer Spiele ab 19,99 EUR verrechnet.



... Spiele von AMIGO, HABA, KOSMOS, Ravensburger und viele mehr.

Jetzt schon an das nächste Frühjahr denken! Bei uns finden Sie alle wichtigen Zutaten für Ihren Garten im Herbst, wie zum Beispiel:

- ⚙️ FRÜHBLÜHER-ZWIEBELN
- ⚙️ DÜNGER und
- ⚙️ PFLANZENSCHUTZ



© arthika - Fotolia.com

SHAKE & BAKE ...



Die neuen Backformen von KAISER: Kuchen wird jetzt geschüttelt und nicht mehr gerührt ...

Foto: www.kaiser-backform.de

Weiterhin führen wir Gartengeräte von:

⚙️ FISKARS, WolfGarten, Gardena und E-Flor.



RENNER

HAUS + GARTEN



Rosenberg 22 | 24220 Flintbek | Telefon 0 43 47 / 91 21 | Telefax 0 43 47 / 28 88
Öffnungszeiten: Montag bis Freitag 9 Uhr bis 18 Uhr und Samstag 9 Uhr bis 16 Uhr

www.renner-haus-garten.de

Familien helfen Familien – 53. Aktion

Unter diesem Motto möchten Flintbeker Verbände Gelegenheit schaffen, gute gebrauchte Kinder- und Jugendkleidung weiterzugeben und / oder preiswert zu erwerben.

Wir nehmen gut erhaltene, saubere und heile Herbst- und Winterkleidung nur für Kinder und Jugendliche (keine Schuhe) in Empfang.

Pro verteilter Nummer werden nur noch 2 Kartons mit gut erhaltenen Sachen und nicht mehr als 10 Kinderwagen bzw. Karren angenommen. Elektrische Geräte müssen funktionsfähig sein.

Annahme: Montag, 08. Oktober 2012
9 Uhr bis 15 Uhr im Ev. Gemeindezentrum Flintbek, Dorfstr.

Verkauf: Dienstag, 09. Oktober 2012
9 Uhr bis 17 Uhr
Mittwoch, 10. Oktober 2012
9 Uhr bis 12 Uhr

Ausgabe /

Abholung: Freitag, 12. Oktober 2012
9 Uhr bis 13 Uhr

Abholung der Erlöse abzüglich 10% bzw. der nicht verkauften Kleidung 10% des Erlöses beanspruchen wir für einen sozialen Zweck.

An jedes Kleidungsstück muss ein ca. 10 x 10 cm großer Zettel mit Nadel und Faden angeheftet werden, den Sie bitte wie folgt beschriften:

*Kleidergröße, Preisvorstellung
und die „rote Nummer“
(wird zur Abrechnung benötigt, erhältlich bei Frau
Jürgens Tel. 3334) auf die Vorderseite, Ihren Namen,
Adresse und Telefonnummer auf die Rückseite.
Bitte alles in Euro oder ab 50 Cent beschriften.*

Kleidung, die bis Freitag 13 Uhr nicht abgeholt wurde, geht als Spende an soziale Einrichtungen. **Kuscheltiere und Schuhe werden nicht mehr zurücksortiert, sie gehen als Spende ebenfalls an soziale Einrichtungen.**

Wir bitten um Verständnis, dass wir für verlorengangene Kleidungsstücke keine Haftung übernehmen können.

Mit freundlichen Grüßen der Helferinnen von
Arbeiterwohlfahrt - Arbeitsgemeinschaft Sozialdemokratischer Frauen - CDU Frauenunion
Deutsches Rotes Kreuz - Evangelische Kirche Flintbek
Katholische Kirche Flintbek - Neuapostolische Kirche Flintbek

böttcher trachsel

Zimmerei und Holzbau
Meisterbetrieb

Dachsamerung

von der Dämmung bis zur Bedachung

Ostlandstr. 5
24582 Bordesholm

Tel. (0 43 22) 55 57 65
www.boettcher-trachsel.de

Hof Treptow – Viel los im Oktober und November!

Fr. 05. 10. ab 17:30 Uhr beginnt die **Rübenmussaison**. An diesem Tag zum Sonderpreis auf Anmeldung. Sa. 06.10. ab 18:00 Uhr großes Spanferkelbuffet mit vielen Leckereien.

Fr. 19. 10. 19:30 Uhr Abschlußkonzert mit „Wir Wirtschaftswunderkinder“, Schlager aus den 50er und 60er Jahren. Sa. 20. 10. ab 17:30 Uhr **Goldener Herbst**, Laternelaufen und Lagerfeuer in der Parkanlage – auch für das leibliche Wohl wird gesorgt. Fr. 26. 10. ab 17:30 Uhr wird die **Grünkohlzeit** eingeläutet. An diesem Tag jedes Grünkohlgericht zum Sonderpreis inkl. Korn. Am So. 27. 10. ab 18:00 Uhr heißt es „Futtern wie bei Muttern“. Hausgemachte Gerichte aus unserer Hofküche.

Sa. 03. 11. ab 18:00 Uhr großes Spanferkelbuffet mit vielen Leckereien. Sa. 17. 11. ab 18:00 Uhr **Grünkohlbuffet**, Grünkohluppe, Grünkohl nach Schleswig-

Holsteiner Art, gestofter Grünkohl mit Bratwurst und Dessert, inkl. Korn. Fr. 30. 11. 19:30 Uhr **Matthias Stührwoldt** präsentiert u. a. seine neuen Bücher. **NEU! Ab November jeden Mittwoch „Outdoor-Afterwork-Party“.**

Vorankündigung! Sa. 01. 12. ab 18:00 Uhr großes **Spanferkelbuffet** mit vielen Leckereien. Sa. 08. 12. 19:00 Uhr **Wedder mol Wiehnachten** mit K.-H. Langer und R. Schwarz. Schräge Geschichten und Gedichte mit traditionellen Weihnachtsliedern. **Das Jahr geht zu Ende!** Bitte rechtzeitig anmelden für Weihnachtsfeiern von 6 – 80 Personen, aber auch zum Weihnachtsbrunchbuffet oder zur Silvesterparty, - noch sind Plätze frei!!!

Zu allen Veranstaltungen bitten wir um Anmeldungen. Infos und Anmeldungen unter 04347/1669 oder www.hof-treptow.de

Hier können Sie ´was erleben!

Restaurant
Cafe
Grillhütten,
- ganzjährig -



Hofräucherei
Heuherberge
Hofbäckerei
Kindergeburtstage

Dorfstraße 21 · 24220 Bönhusen /Flintbek · Tel.: 04347/1669 · Fax: 04347 / 71 02 01 · www.hof-treptow.de

Freitag ab 17.30 Uhr Spare Ribs (auf Anmeldung) & á la carte
Samstag ab 14.30 Uhr hausgemachte Torten & Kuchen · ab 17.30 Uhr à la carte
Sonntag ab 9.30 Uhr Landfrühstück (auf Anmeldung) · ab 11.00 Uhr Brunch (auf Anmeldung)
ab 12.00 Uhr à la carte durchgehend · ab 14.30 Uhr hausgemachte Torten & Kuchen
Mo. – So. Kindergeburtstage · Gesellschaften ab 25 Personen

PAX-Secura Fenster u. Haustüren

Aus Kunststoff, Holz, Holz-Alu o. Alu

Rotpunkt - Küchen

Vertrieb und Einbau

Neff-Einbaugeräte

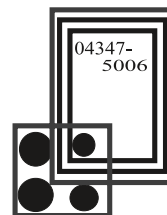
Fachhändler

Beratung u. Planung
Kostenlos bei Ihnen vor Ort.

Tischlermeister

Uwe Galsdorf

Tel. 04347-5006





Aus der Kita „Ich und Du“ Redaktion

Das neue Kita-Jahr hat mit tollen Aktionen begonnen:

Die Marienkäfer haben ihren Ausflug nach Laboe gemacht. (Ihr erinnert Euch – der erste Versuch war dem Streik der Busfahrer zum Opfer gefallen.....)

Diesmal ging alles gut. Mit Unterstützung der Eltern ging es in Autos nach Kiel zum Anleger. Dann auf den Hafendampfer – und auf nach Laboe. Ein kurzer Regenguss und etwas Nieselregen waren schnell vergessen. Die Wolken wurden zur Seite geschoben, die Sonne lachte vom Himmel. Am Strand wurde gebuddelt und mit den Füßen im Wasser geplantscht. Das mitgebrachte Picknick war superlecker. Aber das Beste waren die Pommes aus der großen Schüssel vom Imbiss. Die Rückfahrt ging gefühlt schneller als die Hinfahrt. Keiner ist Seekrank geworden, alle hatten viel Spaß. Ein toller Ausflug!

Die Büchereikinder der Delfine und der Frösche haben den Aktionstag des DOSB (Deutscher Olympischer Sportbund), des Landessportverbandes und der Schleswig-Holsteinischen Turnerjugend „Kinder in

Bewegung“ besucht. Die Delfine sind morgens in den Zug gestiegen, dann in Kiel in den Bus gewechselt und so zum Sportforum der Uni Kiel gelangt. Dort startete der Vormittag mit dem Liedermacher Matthias Meyer-Göllner. Danach wurde getanzt, mit einem Olympiateilnehmer gefochten, auf dem großen Trampolin gesprungen, die Kletterwand ausprobiert, die Hüpfburg bespielt, gerutscht, Cheerleading ausprobiert und auf einer Slack-line balanciert.

Zwischendurch gab’s immer wieder eine Stärkung durch das von einer Mutter liebevoll zubereitete Picknick. Den Heimweg traten sie per Auto an.

Die Frösche haben den Nachmittag für den Besuch dort genutzt. Sie haben mit ihren Eltern und den Betreuerinnen ihrer Gruppe alles ausprobiert. Auch das waren tolle Ausflüge.

Der Höhepunkt des neuen Kita-Jahres war aber unser Richtfest:

Da standen drei Handwerker oben auf dem Dach. Einer hat viel geredet. Und dann haben sie aus so kleinen Gläsern getrunken und danach hat der Red-

