

## Hof Treptow – Sommerzeit – Grillzeit – Partyzeit!

Am Fr. 12.06. ab 17.30 Uhr **Flammkuchenroulette**, laufend frisch aus dem Steinbackofen, ob traditionell, klassisch, vegetarisch oder fruchtig. Sa. 27.06. ab 18 Uhr **Country-Burger-Party**, Hackfleisch, live gegrillt, ob medium oder durch, mit frischgebackenem Burger, Salate, Saucen u.v.m. Sa. 04.07. ab 18 Uhr **Spanferkelbuffet**, Fr. 10.07. ab 17.30 Uhr **Flammkuchenroulette**, Sa. 11.07. ab 14.30 Uhr bis 17 Uhr **Tina's Tortenbuffet**, Sa. 18.07. ab 18 Uhr **Sommergrillbuffet** mit saftigen Steaks vom Grill und Smoker – das Sommererlebnis für die ganze Familie und Freunde. Sa. 25.07. ab 18 Uhr **Räucherparty**, alles

frisch aus dem Räucherofen, direkt auf den Teller (Fisch) oder aus dem Smoker (Pulled Pork und Brisket). So. 26.07. ab 11 Uhr 3. **Ringreitturnier**, Anmeldung bei B. Neumann, Tel: 015228534527.

Alle Termine sind im Internet, Hof Treptow-Flyer, Rundschau und auf Plakaten zu finden.

An allen Wochentagen kann der leckere Partyservice vom Hof Treptow in Anspruch genommen werden. Betriebsferien Mo. 27.07. – Di. 11.08.2015.

Zu allen Veranstaltungen bitten wir um Anmeldungen unter 04347/1669 oder [www.hof-treptow.de](http://www.hof-treptow.de)

## Hier können Sie ´was erleben!

Restaurant  
Cafe  
Grillhütten,  
- ganzjährig -



Hofräucherei  
Partyservice  
Hofbäckerei  
Kindergeburtstage

Dorfstraße 21 · 24220 Bönnhusen /Flintbek · Tel.: 04347/1669 · Fax: 04347 / 71 02 01 · [www.hof-treptow.de](http://www.hof-treptow.de)

Freitag ab 17.30 Uhr á la carte und Flammkuchenroulette (auf Anmeldung)  
Samstag ab 14.30 Uhr hausgemachte Torten & Kuchen · ab 17.30 Uhr á la carte  
Sonntag ab 9.30 Uhr Landfrühstück (auf Anmeldung) · ab 11.00 Uhr Brunch (auf Anmeldung)  
ab 12.00 Uhr á la carte durchgehend · ab 14.30 Uhr hausgemachte Torten & Kuchen  
Mo. – So. Kindergeburtstage · Gesellschaften und Weihnachtsfeiern ab 25 Personen



# Hellmann

Vom Meister bedacht.

Ausführung sämtlicher Dacharbeiten,  
Schornsteinbekleidung, Gaubensanierung,  
Dachsanierung nach EnEV, Einbau von Dachfenster (Velux),  
Dachklempnerarbeiten, Reparaturarbeiten und Sturmschäden.

**Dachdeckermeisterbetrieb**

Adresse: Hamburger Chaussee 10 · 24220 Flintbek

**Fon** (04347) 80 99 46 **Fax** (04347) 80 98 72

[info@hellmann-dach.de](mailto:info@hellmann-dach.de) [www.hellmann-dach.de](http://www.hellmann-dach.de)

**Hans Schmitz e.K. Jens Schmitz e.K.**  
**bieten unabhängige Beratung:**

• **Für Baufinanzierung**

**Achtung! Aktuelle Darlehenskonditionen: Zins ab 0,99 %, eff. 0,99 % p.a. (Stand 12.05.2015)**

Welche Vorteile bringt ein **Volltilgendarlehen**?

Lohnt sich derzeit ein **Forwarddarlehen**?

**Wir sagen Ihnen, ob für Sie eine Baufinanzierung möglich ist.**

• **Als Versicherungsmakler**

**beraten wir Sie zur wichtigen Pflegezusatzversicherung,**

zu Förderungen der **betrieblichen Altersversorgung,**

**Riester- und Rüruprenten** sowie auch

**zu den günstigsten privat nötigen Versicherungen, z.B. Hausrat, Wohngebäude- und Haftpflichtversicherungen.**

**zu gewerblichen Versicherungen.**

• **Als Anlageberater**

**wissen wir** aus persönlich langjähriger Erfahrung, **wie man sein Geld bestmöglich anlegen kann.**

*Zu allen Bereichen können Sie sich von uns umfassend und verständlich beraten lassen.*

*Nur ein persönliches Gespräch kann überzeugen.*

**Hans Schmitz e.K.**

finanzberater.hansschmitz@web.de

Freeweid 6, 24220 Flintbek

Telefon: 04347/ 7162-0, Telefax: 04347/ 7162-20

**Jens Schmitz e.K.**

jens.schmitz62@web.de

Bisseer Weg 10, 24582 Groß Buchwald

Telefon: 04322/ 889120

ROMBA

RÖHDE

LEGERO  
für Lederschuhe

Gabor

ecco

rollingsoft

Finis Comfort  
Made in Germany

RICOSTA

wolky

superfit.

ecco

Orthopädie-Schuhtechnik:  
Gesundheitszentrum am Löwen

Schuhreparaturen:  
Schuhmachermeister  
Karsten Looft

**Lust auf  
schöne Schuhe**

24220 Flintbek  
Rosenberg 10  
Telefon (0 43 47) 33 52  
Telefax 25 86

Öffnungszeiten:  
Mo.-Fr. 8.30-13.00 u. 15.00-18.00 Uhr  
Sa. 8.30-13.00 Uhr

P am Haus barrierefrei

SCHUHHAUS  
GNUTZMANN  
Mode und Service seit 1823

**CLAUS GROTH**

INH. JAN JÜRGENS · ZIMMERMEISTER

**Zimmereibetrieb  
+ Dachtechnik**

*Seit 1926*

Hegereiterweg 2 · 24220 Flintbek

Telefon 0 43 47 / 32 17

Telefax 0 43 47 / 54 14

www.zimmerei-claus-groth.de

- Dachstühle
- Gauben
- Innenausbau
- Treppen
- Bedachungen
- Einbau von Velux-fenstern
- Fassadenverkleidung
- Carports
- Holzrahmenbau
- Balkone + Terrassen
- Dielen + Laminat
- Überdachungen
- Fenster + Türen
- Wintergarten
- Wärmedämmung

*Alle zwei Monate ein tolles Informationsblatt zum Nachschlagen.*

Frau Müller, Schuhhaus Gnutzmann Flintbek

*50 Jahre*  
Gemeindebote Flintbek

# DAS ELEKTROFAHRRAD DIA-VELO



**Serienmäßig mit  
eingebautem Rückenwind.**

- Integrierter 36 V Akku im Unterrohr
- Shimano 8-Gang inkl. Rücktrittbremse oder wahlweise Shimano 27-Gang
- 6 verschiedene Elektrofahrräder



[www.DIA-VELO.de](http://www.DIA-VELO.de)

## Jetzt NEU in unserem Programm

**Kommen Sie zur Probefahrt - E-Bikes ab 999,00€**

**Schroeders-Kleinmotoren-Shop.de**

**MEISTERBETRIEB in 3. GENERATION**

**Kleinflintbeker Str. 1 · 24220 Flintbek**

**Telefon (0 43 47) 26 37**





SCHMIDT & KLAUNIG

Druckerei & Verlag seit 1869

*Die Firma Schmidt & Klaunig gratuliert zum 50-jährigen Jubiläum und bedankt sich für die langjährige Zusammenarbeit.*

Druckerei Schmidt & Klaunig, Kiel

*50 Jahre*  
Gemeindebote Flintbek



*Der Gemeindebote spiegelt genau diese Region wider.*

Robert Fuksa Buchhandlung Flintbek

*50 Jahre*  
Gemeindebote Flintbek

**BUCHHANDLUNG  
FUKSA**



Inh. Robert Fuksa

**Buchhandlung Fuksa**

Rosenberg 22 | 24220 Flintbek

(im Kaufhaus Renner)

Tel. 04347 – 90 48 49

[www.Buchhandlung-Fuksa.de](http://www.Buchhandlung-Fuksa.de)

Wir sind durchgehend für Sie da:

Montag – Freitag: 9-18 Uhr

**Samstag: 9-16 Uhr**

**\*\*\* EXPRESS-LIEFERSERVICE FÜR FLINTBEK \*\*\***

**Bücher über Nacht:**

Bücher bestellen ohne Mindestbestellwert: persönlich oder unter [www.Buchhandlung-Fuksa.de](http://www.Buchhandlung-Fuksa.de)

Alle lieferbaren Titel, die Sie Mo-Fr bis 17:15 Uhr, samstags bis 13:45 Uhr bestellen, liefern wir auf Wunsch gern und schon am nächsten Werktag bis 9 Uhr zu Ihnen nach Hause!

Es entstehen KEINE Zustellungskosten für Sie, Sie bezahlen bequem per Rechnung.

**Probieren Sie es aus!**

## ARBEITSRECHT

- KÜNDIGUNG
  - VERGÜTUNG
  - TEILZEITARBEIT
  - DISKRIMINIERUNG
  - ZEUGNIS
  - ABMAHNUNG
  - ALTERSTEILZEIT
  - WEIHNACHTSGELD
- TÄTIG FÜR ARBEITNEHMER & ARBEITGEBER

## ERBRECHT

- KEINE BERÜCKSICHTIGUNG IM TESTAMENT
- PFLICHTTEIL UND VERMÄCHTNIS
- STREIT UNTER MITERBEN
- SIE SIND ENTERBT

## VERKEHRSRECHT

- UNFALLSCHADENREGULIERUNG
- BUßGELDSACHEN (ROTLICHTVERSTOß, ÜBERHÖHTE GESCHWINDIGKEIT, USW.)
- VERKEHRSSTRAFVERFAHREN (TRUNKENHEIT, UNFALLFLUCHT)

## ANWALTSBÜRO ZERLIN

AUCH FACHANWALT FÜR ARBEITSRECHT  
 BESELERALLEE 67 · 24105 KIEL · TEL. 0431 / 6 30 08  
[www.ra-zerlin.de](http://www.ra-zerlin.de) · [mail@ra-zerlin.de](mailto:mail@ra-zerlin.de)

*Ein Heft über ortsgebundene Informationen aus meinem nahen Umfeld; ein Nachschlagewerk für Adressen und Telefonnummern.*

Barbara Asmus, Schönhorst

*50 Jahre*  
 Gemeindebote Flintbek

*Venzke GmbH*

**Grabmale, Marmor, Granit**  
 Westring 483 + 487, 24118 Kiel  
 Tel. 0431-80 22 23, Fax 0431-800 16 26  
 Email: [info@steinmetz-venzke.de](mailto:info@steinmetz-venzke.de)

Wir beraten Sie gern  
 in einem persönlichen Gespräch  
 Frau Ellen Gentsch und  
 Herr Franco Caputo

**Setzen Sie bei Computer und IT alles auf eine Karte.**

**Beratung & Verkauf | Vor-Ort-Service**  
**Computerwerkstatt | Netzwerkbetreuung**

Öffnungszeiten:  
 Montag bis Freitag: 9.00 bis 13.00 Uhr  
 15.00 bis 18.00 Uhr

[www.bockpc.de](http://www.bockpc.de)

**BOCK**  
 DIE PC-VERSTEHER.

Thomas Bock  
 Rosenberg 22  
 24220 Flintbek  
 Tel 04347-80 92 80

**BOCK**  
 DIE PC-VERSTEHER.

[www.bockpc.de](http://www.bockpc.de) | [info@bockpc.de](mailto:info@bockpc.de)



## VHS-Flintbek e.V.

**Liebe Flintbekerinnen und Flintbeker, liebe VHS-Interessierte,**

der traditionelle Bücherabend, in Kooperation mit Frau Goullon von der Bücherstube Flintbek, war wieder sehr gut besucht. Über 50 Inter-

sierte waren zu der Vorstellung neuer und wiederentdeckter Bücher am 27. März in den Gemeindesaal der ev. Kirchengemeinde gekommen. Wir konnten nach dem Abend die Spende von 250€ an den Freundeskreis für Asylbewerber überweisen und Ihnen an dieser Stelle dafür herzlichen Dank sagen.

Im ersten Stock im Haus der Volkshochschule steht ein „Büchertauschregal“. Hier können Sie sich Bücher mitnehmen und auch anderen Bürgern Ihre Bücher zur Verfügung stellen.

Beachten Sie bitte, dass auch, wenn Kurse bereits begonnen haben, nach Rücksprache ein späterer Einstieg (Sie zahlen auch nur anteilige Gebühren) u.U. noch möglich ist. Bitte erkundigen Sie sich im Büro.

Das aktuelle Programm ist unter [www.vhs-flintbek.de](http://www.vhs-flintbek.de) im Netz veröffentlicht. Dort sind auch Zusatzkurse eingestellt, die wir bei Bedarf einrichten.

Ihr VHS Team

Bürozeiten:

Di und Do von 9:30 bis 11:30 Uhr

Di von 16:00 bis 18:00 Uhr,

in den Schulferien ist das Büro geschlossen.

Tel: 04347-4845

Hier sind noch Plätze frei:

### Gesellschaft

**151 102 Ganzheitliches Gedächtnistraining,**

Di, 26.05.15 bis Di, 23.06.15,  
15:00 – 16:30 Uhr, 5 Termine

**151 231 NordArt 2015 – Einführungsvortrag,**

Mi, 01.07.15, 19:00-20:30 Uhr

**151 III Rosen und Rosenbegleiter,**

Sa, 04.07.15, 09:30-12:30 Uhr

### Instrumentalunterricht

Blockflöte, Querflöte, Gitarre, E-Gitarre, Klavier, Akkordeon, Keyboard, Melodica

### Gesundheit/Ernährung

**151 3707 Karibische Küche, Fr, 19.06.15,**

18:30 – 21:30 Uhr

**151 3714 Salate, Fr, 26.06.15, 18:00 – 21:00 Uhr**

### Sprachen

**151 4602 Bildungsurlaub Englisch Refresher B1,**

Mo – Fr, 06.07.15 – 10.07.15,

09:00 – 16:00 Uhr, 5 Termine

### Beruf/EDV

**151 523 Gemütlicher Computertreff am Vormittag,**

Di, 02.06.15 bis Di, 30.06.15,

09:30 – 11:30 Uhr, 5 Termine

### Junge VHS

**151 861 Die kleine Farbwerkstatt, für Kinder von 6**

**bis 12 Jahren, Do, 21.05.15 bis Do, 25.06.15,**

15:00 – 17:00 Uhr, 6 Termine

**Wir nehmen uns  
Zeit  
für Sie**

...für die häusliche Krankenpflege  
durch examiniertes Pflegepersonal,  
natürlich auch am Wochenende

...für die Sterbebegleitung

...für Tag- und Nachtwache

...für Beratung pflegender Angehöriger

...für hauswirtschaftliche Versorgung



Rufen Sie uns an, wir  
sind für Sie da!

L. Grennel · C. Köhler  
Bahnhofstraße 55  
24582 Bundesloh  
Telefon 04122/4215

Wir sind Vertragspartner  
aller Kassen!

*Mitteilungsblatt  
über Flintbek*

Alfred Schmitz, Flintbek





wohnen | leben | wohlfühlen

**Kompetenz & Partner:**

- ✓ Bauelemente
- ✓ Dach-/Fenster
- ✓ Haus-/Innentüren
- ✓ Mietwohnungen
- ✓ Musterausstellung
- ✓ Wohnungsbau
- ✓ Wunschkonzert



Tel.: +49 (0)4342 / 88 80 9-0  
E-Mail: info@griese-bau.de

[www.griese-bau.de](http://www.griese-bau.de)



**Täglich reichhaltiges Buffet**

Der Sommer kommt!  
Deshalb kann nun auch die  
Außenterrasse unseres schönen  
Restaurants genutzt werden.

Am Wochenende auch mit original  
vietnamesischen Speisen.  
Kinder bis 10 Jahren zahlen nur die  
Hälfte.

Unser Buffet gibt es nach Anfrage auch für  
zu Hause!

Für größere (Familien-) Feiern haben wir  
einen gesonderten Saal für bis zu  
80 Personen.

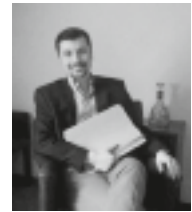
**Öffnungszeiten:**

Tägl. 12 – 15 Uhr und 17.30 – 22.30 Uhr  
04347/904898

Flintbeker Straße 1/ ehem. Pfefferberg  
24220 Schönhorst

## Matthias Blankenburg Rechtsanwalt & Notar

Immer eine Lösung bei rechtlichen Fragen



Schwerpunkte:

- Familienrecht /Erbrecht
- Grundstücksrecht
- Arbeitsrecht
- Verkehrsrecht
- Vorsorge
- Inkasso

Kätnerskamp 15  
24220 Flintbek  
Parkplätze vor dem Haus

Telefon: 04347 / 47 98  
E-Mail: ra.blankenburg@gmx.de



# Urlaubszeit in Schleswig-



**EXCLUSIVE**<sup>®</sup>  
Medizinisches Fitnessstraining  
Müllershörn 2a, Tel. 04347-73 86 02-0

Das **Exclusive-Team** hat sich auf die Behandlung der Volkskrankheit Nr. 1: **Rückenprobleme** spezialisiert - Programme zur Kräftigung der Rückenmuskulatur und zur Stabilisation der Wirbelsäule. Zudem bietet Exclusive gezielte Programme zur Behandlung anderer orthopädischer Probleme, zur gesunden Gewichtsreduktion und zur Behandlung von Herz-Kreislauf-Beschwerden an. Fachärzte und Krankenkassen sind Kooperationspartner und fördern das Training. [www.exclusive-flintbek.de](http://www.exclusive-flintbek.de), Inh. M. Erlach

**RENNER**  
HAUS+GARTEN

Inh. Imke Janneck e.K.  
Alles für die Fruchtezeit: Damit Marmeladen, Gelees, Säfte und Ihre kreativen Rezeptideen gelingen, haben wir das passende Equipment von Gläsern, Flaschen, Etiketten und Dekorationen. **Rosenberg 22, Tel: 04347-9121, Mo-Fr 9-18 Uhr, Sa 9-16 Uhr, [www.renner-haus-garten.de](http://www.renner-haus-garten.de)**

Regen, Sonne, Wind und Wärme: genießen Sie tolle Camping-Sommer-Sonne oder typisches Kieler-Woche-Wetter?

Inh. Umberto Schmidt

**NORDWIND**  
& wetterfest

Zu jeder Witterung passend werden Sie bei uns fündig. **Alles für draussen.** **Rosenberg 22, Tel. 0 43 47-90 88 38, Mo-Fr 10-18 Uhr, Sa 10-16 Uhr [www.nordwindundwetterfest.de](http://www.nordwindundwetterfest.de)**

[www.blumenwohlers.de](http://www.blumenwohlers.de) Tel. 0 43 47 / 70 84 84

**Blumen Wohlers** Kätterskamp 29  
Inh. Angela Wohlers-Lorenzen e.K.

Ein Blumengruß als Mitbringsel zur Sommerparty oder exquisite Zusammenstellungen für Terrasse und Balkon? Unser Floristen-Team berät Sie gerne.

**Ihr Floristik-Partner mit den guten Ideen.**  
**Unsere Öffnungszeiten:**

Mo-Fr 7-18 Uhr • Sa 7-13.30 Uhr • So 9.30-12 Uhr

Einstimmung auf den großen Sommerurlaub mit unseren leckeren italienischen Köstlichkeiten auf unserer Terrasse, oder wir bieten es auch als Ausser-Haus-Service oder für Ihre Gartenparty. Ihr **Schlemmer-Italiener** ist täglich für Sie da.

Ristorante · Pizzeria  
**La Perla**  
Inh.: Arturo Bee



**Dorfstraße 2, Tel. 0 43 47 / 710 200, [www.restaurant-la-perla.de](http://www.restaurant-la-perla.de)**

**ADT Deko**  
Wohnen - Garten - Leben  
Dorfstraße 9 · 24220 Flintbek  
Tel.: 04347 / 2900  
Inh.: Verena Karstedt

Stöbern Sie durch meine Ausstellung an stilvollen Wohnaccessoires, Nützlichem, Hübschen oder dem besonderen Geschenk für einen lieben Menschen. Wir freuen uns auf Sie!

**Öffnungszeiten:**  
Mo - Fr 10 bis 18 Uhr, Sa 10 bis 14 Uhr

## Vielen Dank!

**Unsere Eröffnungswochenende brach Rekorde!** Das Team von Exclusive© Medizinisches Fitnessstraining in Flintbek sagt DANKE für Ihr Interesse, die Glückwünsche, die unendlich vielen Blumen und die große Zahl an Anmeldungen bei Exclusive. Die Flintbeker haben offensichtlich auf uns gewartet.



Von dem Ansturm an Besuchern hörten wir immer wieder ein "Ahh" und "Ohh", wie gemütlich und modern unsere Exclusive-Räumlichkeiten sind. Die Begeisterung erstreckte sich auch auf unser Betreuungskonzept, unsere Testmöglichkeiten im Bereich Rumpfmuskulatur und Herz-Kreislaufsystem sowie unsere individuelle Trainingsplangestaltung. Hier wird die Betreuung an oberste Stelle gesetzt. Wer bei uns trainiert, wird an die "Hand" genommen und zu seinem persönlichen Trainingsziel gebracht. Es trainieren bei uns Jung UND Alt! Uns erreichte immer wieder die Frage: Darf ich auch unter 50 Jahren hier trainieren? JA, natürlich! Vereinbaren Sie Ihren persönlichen, kostenlosen Beratungstermin und lassen Sie sich von dem Exclusive Trainingskonzept begeistern. Tel. 043 47-73 86 02-0

Michaela Erlach und Ihr Exclusive-Team

**O** rthopädie  
**S** ervice  
**N** ord GmbH

Sie benötigen **spezielle Hilfe** und passende Hilfsmittel? Die Beratung und Hilfestellung bei der Wahl und Probe bietet Ihnen unser geschultes Team.

Bitte sprechen Sie uns an.  
Bönnhusener Weg 2; Eingang vom Bäckerberg, Tel. 0 43 47-80 90 89

**Kosmetikstudio**



[brigitta.reinicke@freenet.de](mailto:brigitta.reinicke@freenet.de)

**Brigitta Reinicke**

Wenn Sommersonne und die schleswig-holsteinische **frische Brise** die Haut strapazieren, beruhigen Massagen und Gesichtsbehandlungen schützen Ihre Haut.  
**Termine nach Vereinbarung**

**Birkenring 3 • 24220 Flintbek • Tel. 04347- 89 00 22**





# Holstein

## TERMINE

20.6.-28.6. Kieler Woche  
 21.6. Sommeranfang  
 20.7.-29.8.  
 Sommerferien S-H



**Brose** Meisterhafter **auto reparatur**  
 Kfz-Meisterbetrieb GmbH

Sommerzeit - Urlaubszeit

Wir empfehlen vor der Urlaubsfahrt eine Durchsicht ihres PKW mit Klimaanlage-Wartung für einen entspannten Urlaubsstart.

**Ihr Brose-Team kompetent und zuverlässig.**

**Dorfstraße 21, Tel: 0 43 47 / 2700, Fax: 0 43 47 / 4139**

## Fahrschule Grehl

Inh. Wolfgang Weber

Rosenberg 8, Flintbek oder Tel: 0431 / 73 19 45

Mal kurz **entspannt** zum Strand? Mit dem bestandenen Führerschein sind spontane Sommertreffen am Strand kein Problem mehr. **Lernen wann und wo Du willst** - mit dem **You-Drive** Lernportal am iPad, mit dem Smartphone oder am PC.

**Macht Euch doch im Internet schlau: [www.fahrschule-grehl.de](http://www.fahrschule-grehl.de)**

**neukauf**  
**E ALBRECHTSEN**  
 EDEKA

Immer **Leckeres** für kleine und große Grillmeister von den leckeren Würstchen, Spießen und würzig Mariniertes bis zu knusprigen Broten und sommerfrischen Salaten.

*...echt gut!  
 Wir sind erst zufrieden,  
 wenn Sie es sind.*

**Grill-Ideen** finden Sie auch bei unseren Rezepten auf [www.edeka.de](http://www.edeka.de)

**EDEKA neukauf Albrechtsen**, Dorfstraße 14 · T 04347 / 33 12 · F 48 22

Purer Weingenuss mit handwerklich gemachten Weinen von familiär geführten Weingütern. Im Online-Shop der Weinvertikale finden Sie Ihren **Wein zum Spargel** genauso wie für besondere Anlässe. Bei Beratungsbedarf können Sie mich jederzeit anrufen. In Flintbek und Umgebung liefere ich gerne persönlich und ohne Kosten aus. Möchten Sie die Weine vorher probieren? **Jeden 2. Samstag im Monat** biete ich Ihnen in der Teezeit im Kaufhaus Renner wechselnde Weine bei einer **Weinprobe** an.

**WEIN VERTIKALE**  
 Wein. Wert. Wissen.

[www.weinvertikale.de](http://www.weinvertikale.de), Werner Brockmann, Tel.: 04347 - 90 85 110

Energie sparen und Kosten senken sind immer wieder wichtige Themen: Sie planen die Erneuerung oder Renovierung Ihrer Heizungsanlage? Sprechen Sie mit Ihrem Fachmann für alternative Energien. **Wir beraten Sie gern!**

**Haustechnik**

**VOIGT**

Meisterbetrieb

Notfall-Tel. 0172-450 32 04

**K.-H. Voigt**, Rosenberg 15, Tel. 04347/94 63, Fax 04347/94 04  
[www.voigt-haustechnik-flintbek.de](http://www.voigt-haustechnik-flintbek.de)

## PROVINZIAL

**Versicherungen für die Urlaubszeit**

**Welche Versicherungen** sind für mich nötig, welche brauche ich? Ob Urlaubs-/Reise oder Unfall- und Berufsunfähigkeitsversicherung - wir beraten Sie gern.

Sprechen Sie mit uns, Ihrem Fachmann vor Ort.

Bezirkskommissar **Thomas Wiggering e.K.**

Am Ehrenmal 4, Flintbek, Tel. 04347-710 100, Fax 710 10 10

[www.provinzial.de/flintbek](http://www.provinzial.de/flintbek)

[flintbek@provinzial.de](mailto:flintbek@provinzial.de)

Glückwünsche zum 50jährigen Bestehen des Gemeindeboten!



**RESTAURANT**  
**Flintbeker**  
 im Bürger- und Sportzentrum  
 Inh. Daniel Kip  
 \* Nur mit Reservierung zu diesen Terminen!

Unsere **Genuss-Aktionen** für eine tolle Sommerzeit:

05. Juni 2015 **Spargel-Buffer\***: Spargelsuppe, Spargelsalate, Spargel gekocht, Spargel gebraten, Spargel traditionell, Spargel mal anders, Spargel weiß, Spargel grün... Also alles Spargel (19,50 EUR pro P). 21. Juni 2015 **Sommeranfang-Buffer\***: mit einem leckeren Buffet begrüßen wir den Sommeranfang – hoffentlich auf unserer schönen Terrasse! Neben vielen sommerlichen Köstlichkeiten gibt es auch ein knuspriges Milchferkel (19,50 EUR pro P)

Weitere Veranstaltungstermine unter [www.restaurant-flintbeker.de](http://www.restaurant-flintbeker.de) oder direkt im Restaurant Dorfstraße 39, Flintbek, Tel. 04347-80 90 09



## Verein begleitet Schüler: Ferien-Sprachurlaub in einem Londoner College

Der Deutsch/Englische Freundschaftsclub e.V. begleitet in der Zeit vom 01.08. - 16.08.2015 Schüler ab 14 Jahren aus Schleswig-Holstein in die Weltmetropole London. Ziel der Reise ist es die Sprachkenntnisse zu verbessern und das englische „Way of Life“ kennen zu lernen.

Die mitreisenden Betreuer werden vom Verein ausgebildet und stehen den Sprachschülern während der gesamten Reise mit Rat und Tat zur Seite. Freundliche und sorgfältig ausgewählte Gastfamilien sorgen für das Wohlbefinden und bieten ein zu Hause auf Zeit. Mit viel Erfahrung und Abwechslung sorgen die englischen Lehrer in kleinen Klassen dafür, dass das Lernen Spaß macht und Langeweile keine Chance hat.

Während die Vormittage von 09:00h – 12:30h für das Lernen reserviert sind, bleiben an den Nachmittagen genug Zeit für Spiel, Spaß, Sport und einige Ausflüge.

Der Sprachurlaub kann bereits in Kiel beginnen. Der günstige Vereinspreis beinhaltet die Unterkunft in einer Gastfamilie bei Vollpension – 30 Zeitstunden Englischunterricht sowie ein umfangreiches Ausflugs-/Freizeitprogramm.

Ab 15 Jahren kann eine Anmeldung mit einem Freund in zwei verschiedenen Familien, in der Nähe voneinander gewählt werden. Das verdoppelt durch gegenseitige Besuche den Einblick in das typisch englische Familienleben und fördert ohne Extrakosten die Sprachkenntnisse zusätzlich.

Auf Wunsch stellt der Verein den Kontakt zu einem ehemaligen Teilnehmer her.

Eine Informationsbroschüre kann kostenlos per E-Mail: [club@cloudmail.de](mailto:club@cloudmail.de), SMS/WhatsApp 01633302544 oder telefonisch 0431/77564948 angefordert werden.

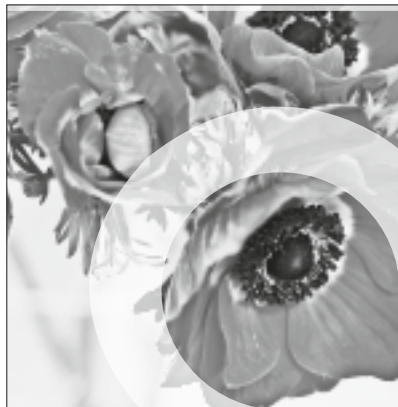
DL/Engl. Freundschaftsclub in SH e.V.  
*Andrei Beckers*  
Kolonnenweg 1, 24113 Kiel  
Tel.: 0431/79949069 WhatsApp: 01633302544  
Email: [club@cloudmail.de](mailto:club@cloudmail.de)  
[facebook.com/Freundschaftsclub](https://www.facebook.com/Freundschaftsclub)



*Wissenswertes über unsere Gemeinde; Ich lese den Gemeindeboten immer von vorne bis hinten*

Heiner Schröder, Flintbek

*50 Jahre*  
Gemeindebote Flintbek



Häuslicher Pflegedienst

# Mehr als Pflege

**Wir beraten Sie gerne persönlich – auch bei Ihnen zu Hause! Rufen Sie uns an.**

**Flintbek und Molfsee**

Dorfstraße 2a, 24220 Flintbek, Tel. 04347 / 70 84 00

**Felde**

Wulfsfelder Weg 18, 24242 Felde, Tel. 04340 / 40 25 04



**Pflege Diakonie**

## Neues aus dem...



### Der Gemeindebote ist für uns...

... DAS Mitteilungsblatt schlechthin, informativ, abwechslungsreich und unentbehrlich für Flintbek. Wir gratulieren ganz herzlich zum Jubiläum und hoffen auf weitere 50 Jahre.

### Hallo und Tschüss...

Neu in der Bücherstube ist Frithjof Pinck, der mich nach seinen Abi-Prüfungen immer mal am Wochenende im Laden vertreten wird. Ich freue mich riesig über die Unterstützung und auf etwas mehr Frei-Zeit. Gleichzeitig möchte ich mich bei Marion Koch bedanken, die mir in den vergangenen zwei Jahren hier zur Seite gestanden und mit mir alle Höhen und Tiefen durchschritten hat. Hey, Marion, du warst ein Glücksgriff!

### Maifest der WGF...

Traditionell lockte die Sonne die ersten Gäste schon weit vor Beginn der Veranstaltung zum Müllershörn, der wieder einmal dem Anlass entsprechend farbenfroh geschmückt war. Neu war in diesem Jahr

die Musik von „Boxcar“, die ergänzt wurde durch die Flintbeker „Rudi Hendrich Band“. Neben den Speisen von Hof Treptow und Döner Ali war es uns eine besondere Freude, den Freundeskreis Flüchtlinge mit zahlreichen Kuchen und Süßspeisen aus den Heimatländern unserer Asylbewerber begrüßen zu dürfen. Das Rahmenprogramm war wie immer vielfältig: Die Bücherstube Flintbek sammelte beim Bücherflohmarkt Spenden für das Hospiz Kieler Förde. Spaß und Spiel für unsere kleinsten Gäste boten das Spiele-Mobil der Kieler Nachrichten sowie die Arbeiter-Samariter-Jugend. Auch die Schützensparte des TSV Flintbek war mit der Laserschießanlage für Erwachsene und dem Druckluftschießen für Kinder mit von der Partie. Unterstützt wurde das Maifest durch die Sponsoren Bordscholmer Sparkasse, Edeka Albrechtsen, Provinzial Versicherung sowie den Outdoorausstatter Nordwind & wetterfest. Unser Dank gilt darüber hinaus allen fleißigen Helfern und der Gewerbegemeinschaft am Müllershörn 2a die durch ihr ehrenamtliches Engagement zum guten Gelingen beitrugen.

Bis zu den nächsten Nachrichten!

Ihre Jutta Goullon, Maren Dreier & Ute Kortschakowski-Liefland



**lese-meer.de**

**BÜCHERSTUBE FLINTBEK**

Inh. Jutta Goullon  
Müllershörn 2a 24220 Flintbek  
Fon: 04347 3945 info@lese-meer.de  
Öffnungszeiten: Mo. bis Fr. 9.00 bis 18.00 Uhr  
Sa. 9.00 bis 13.00 Uhr

**DÖRTE HANSEN:**  
**“ALTES LAND”**

Ein Roman, der anfangs locker daherkommt, dann unerwartet und gekonnt in die Tiefe geht und die Leser mitreißt.

Albrecht Knaus Verlag 19,99 Euro



**Anwältinnen in Flintbek**  
**www.a-i-f.de**

**Wir beantworten Ihre Fragen**  
zum Unterhalt, zu Trennung und Scheidung sowie zur elterlichen Sorge.

**Wir kämpfen für Ihre Rechte**  
beim Umgang mit Behörden.

**Maren Dreier & Ute Kortschakowski-Liefland**  
Müllershörn 2a, 24220 Flintbek, Fon: 04347|80 92 6-0, Fax: 04347|80 92 6-10, info@a-i-f.de




## Harare e. V

Seit Sommer 2014 hat der Verein „Harare e. V.“ seinen Vereinssitz hier in Flintbek. Wir, die 30 Mitglieder, haben es uns zur Aufgabe gemacht, Aids-Waisen in der Hauptstadt Simbawes, Harare, zu unterstützen.

Dabei arbeiten wir sehr eng mit der finnischen Hilfsorganisation, Dzikwa Trust zusammen. Dzikwa Trust hat im Township Dzivarasekwa der simbawischen Hauptstadt Harare ca. 400 Aids-Waisenkinder in seinen Programmen zur Förderung im Bereich Erziehung und Bildung. Dabei gilt es, armen und begabten Waisenkindern die Grundschulausbildung in deren eigener Umgebung zu sichern. Dazu gehört auch die Übernahme von Patenschaften während der Schulzeit durch Vereinsmitglieder.

Wir als Verein unterstützen mit finanziellen Mitteln aus Mitgliedsbeiträgen, Spenden und auch Patenschaften die medizinische Versorgung der Waisenkinder. Aufgrund der hygienischen Verhältnisse in den Townships leiden die Kinder häufig unter Pilzkrankungen und bakteriellen Infektionen. Der Verein trägt hier einen Teil der anfallenden Arztkosten, welche durch die Patenschaften nicht gedeckt sind.

An einem Fußball-Projekt (Sports- Fund) sind zurzeit 80 überwiegend Jungen beteiligt und spielen in den verschiedenen Altersgruppen Fußball in Begegnungen mit Kindern und Jugendlichen anderer Townships. Aus Mitteln des Projektes wird auch die entsprechende Ausrüstung finanziert.

In dem sog. Culture Fund werden die Kinder, überwiegend Mädchen, in Gruppen in traditionellem



Tanz, Gesang, Musik und Theater unterrichtet. Auch hier dient der Zuschuss des Vereins der Beschaffung und Pflege der Kostüme und Instrumente.

Bei einem Besuch in Harare im März d. J. konnte ich mich persönlich über die Unterstützung und den Einsatz unserer Finanzmittel überzeugen. Wir können einiges bewegen, um die Situation dieser Aids-Waisen zu verbessern. Mit guter Bildung und starkem Willen können diese Kinder ihr Leben zukünftig zu großen Teilen selbst bestimmen, um letztlich ihr eigenes Land voranzubringen.

Dazu benötigen wir für unsere Arbeit Unterstützung und Spenden.

Weitere Infos finden Sie auf unserer Website „harare-ev.de“

### Hans Joachim Thiem

1. Vorsitzender



## Sprechstunde für Immobilienverkäufer



Sabine Hauschild (oben),  
Eva Deutschmann (unten)



„Mit der Immobilien-Sprechstunde unterstützen wir private Verkäufer, die sich die Vermarktung ihrer Immobilie selbst zutrauen. Es gibt vieles zu beachten und Fehler, die sich vermeiden lassen.“

Jeden ersten Mittwoch im Monat jeweils von 17–19 Uhr

Die Plätze sind begrenzt. Anmeldung unbedingt erforderlich.

#### Unsere Themen

- Kaufpreisfindung
- Nicht in die Preismühle geraten
- Markt und Mitbewerber
- Faktor Zeit
- Exposee erstellen
- Wirkungsvoll fotografieren
- Aktives Marketing
- Königsdisziplin Besichtigung
- Nicht jeder Interessent kann auch zahlen
- Kaufvertrag und Notartermin

www.OstseeMakler.de · Klausdorfer Str. 79 · 24161 Altenholz · Tel. 0431 260 955 - 0 · Info@OstseeMakler.de

MAGENT

ivd



## Psychotherapie oder psychologische Beratung?

Der Psychotherapiebedarf ist heutzutage groß wie nie zuvor. Einerseits steigt die Akzeptanz der Menschen, sich in Therapie zu begeben, stetig an. Andererseits sind immer mehr Menschen von psychischen Erkrankungen betroffen.

Wann Psychotherapie von Krankenkassen bezahlt wird, ist für Betroffene schwer zu durchschauen. Wenn sie in der Krise sind, haben sie in der Regel nicht die Kraft, sich um die nicht unerheblichen formalen Angelegenheiten zu kümmern. Wartezeiten von etlichen Monaten durchzustehen, führt oft zur Verschlimmerung. Möglichkeiten, die sich für Selbstzahler ergeben, sind häufig unbekannt.

Psychologische Beratung wird beispielsweise von Sozialpädagogen mit entsprechenden Fortbildungen im Beratungs- und Therapiebereich angeboten. Hier finden auch andere Therapiemethoden als die klassische und von vielen Krankenkassen bezahlte Verhaltenstherapie Anwendung. Dazu gehören z. B. die systemische Therapie oder die Gestalttherapie.

### Gestalttherapie

Die Gestalttherapie ist eine ganzheitliche Therapiemethode. Sie betrachtet den Menschen als Einheit von Körper, Geist und Seele.

In der Gestalttherapie steht die Achtsamkeit für sich selbst im Mittelpunkt. Es geht um das Wahrnehmen eigener Empfindungen, Gedanken und Bedürfnisse. Innere und äußere Widerstände werden bewusst gemacht. Die Selbstheilungskräfte der Person werden freigelegt, indem der Kontakt zu sich selbst und zur Umwelt gefördert wird. Neue Wahrnehmungen erschließen neue Erfahrungen, Einsichten und Verhaltensmöglichkeiten. Alte Verhaltensmuster werden abgelegt und durch eine der eigenen Persönlichkeit entsprechende Verhaltensweise ersetzt. Innere Blockaden werden erkannt und verlieren dadurch ihren Störcharakter. Personen werden durch eine umfassende Wahrnehmung von sich selbst und ihrem Umfeld dazu befähigt, so zu handeln, dass die eigenen Bedürfnisse in einem angemessenen Kontext zu den äußeren Anforderungen stehen. Gestalttherapie hilft Menschen, ihren eigenen Weg zu finden und zu leben. Gestalttherapie hilft Menschen in sich zur Ruhe zu kommen.

Die bei vielen Therapieformen im Vordergrund stehende Gesprächsebene wird in der Gestalttherapie durch kreative Methoden erweitert, die zur Vervollständigung der Wahrnehmung dienen. Hierzu gehören z. B. die Arbeit mit Symbolen, Bildern, Worten oder Phantasiereisen. Von der Gestalttherapie profitieren z. B. Menschen mit Ängsten, Schmerzen, Konzentrationsstörungen, Erschöpfungszuständen oder Depressionen. Für Personen, die sich in Umbruchsituationen oder Trauer befinden oder die ihre Selbsterfahrung erweitern möchten, ist sie ebenfalls geeignet. Kurzzeitige Lösungsberatungen sind ebenso möglich wie eine langfristige Begleitung.

Bei Regine Lorenzen können sie zudem Wartezeiten auf einen Therapieplatz überbrücken und so einer Verschlimmerung der Beschwerden vorbeugen. Ein Infoabend über "Psychotherapie oder Psychologische Beratung? – Kosten und Therapieverfahren" findet am 01. Juli statt. Im Aufbau sind eine Gruppe zur Selbstentfaltung und eine Gruppe für Menschen, die lebensverändernde Maßnahmen ergreifen möchten. Mehr unter [www.reginelorenzen.de](http://www.reginelorenzen.de)

Regine  
LORENZEN  
Dipl. Sozialpädagogin

- Erziehungsberatung
- Psychologische Beratung
- Coaching
- Gestalttherapie
- Entwicklungsförderung
- Seminare

Lassenweg 1 · 24220 Flintbek  
Tel. 04347 909 88 33  
[regine.lorenzen@t-online.de](mailto:regine.lorenzen@t-online.de)  
[www.reginelorenzen.de](http://www.reginelorenzen.de)

## Wohnen in Flintbek

Mit ARGE Flintbek geht der Wunsch nach einem eigenen Haus ganz unkompliziert in Erfüllung.

Von der ersten Idee eines Hausbaus über die Planung und die Baustelle bis zur schlüsselfertigen Übergabe – mit hervorragendem Service und bester Leistung überzeugt das Team von ARGE Flintbek alle, die sich den wunderbaren Traum vom eigenen Zuhause erfüllen möchten. In Flintbek entstehen unter der Bauleitung von Nissen Massivhaus aktuell elf barrierefreundliche Reiheneinheiten, wo die ersten voraussichtlich Ende 2015 bezogen werden können.

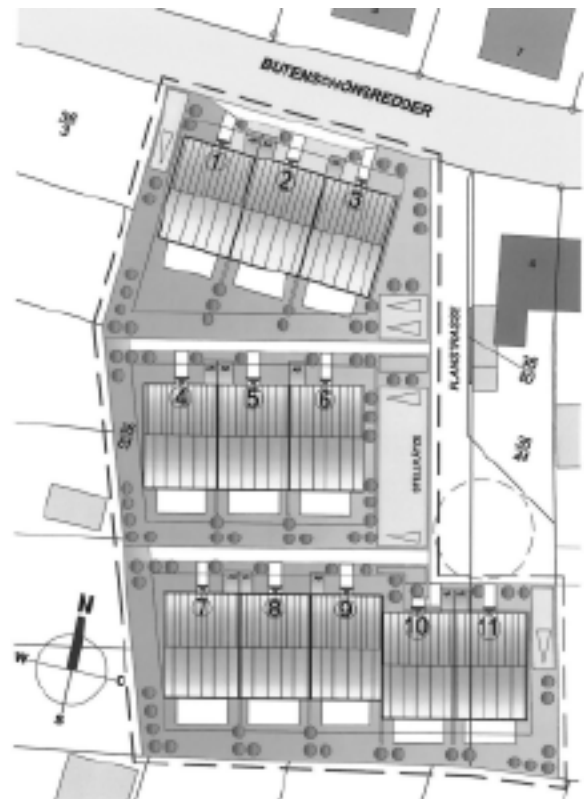
Die elf Reiheneinheiten (KfW-Effizienzhaus 70) mit einer Wohnfläche von jeweils gut 100 qm im Erdgeschoss sowie eine Ausbaureserve im Obergeschoss von etwa 80 qm, die am Alten Kindergarten (Butenschönsredder 2) realisiert werden, sind außergewöhnliche Objekte. Das Erdgeschoss der Reihenhäuser ist kompletter Massivbau (Stein auf Stein) mit Vollverblendung, die Dachpfannen kommen von der Qualitätsmarke Braas (Modell Taunus in der Farbe granit) und Bad, Diele, Hauswirtschaftsraum sowie Küche sind gefliest. Das Sicherheitspaket wiederum ist umfangreich und beinhaltet Kunststofffenster mit hochwertigen Sicherheitsbeschlägen, abschließbaren Griffoliven sowie 3-fach Verglasung und eine Hauseingangstür mit Mehrfachverriegelung, Bandseitensicherung, Kernziehschutz sowie Sperrbügel.

Zur Ausstattung der Einheiten gehören neben Inventuren im Landhausstil, hochwertiger Küche mit



Mögliches Interieurbeispiel für einen Schlafräum.

**NISSEN  
MASSIVHAUS**  
www.Nissen-Massivhaus.de



E-Geräten, einer Gasbrennwerttherme (mit 150 L. Warmwasserspeicher) unter anderem auch eine Fußbodenheizung mit Einzelraumsteuerung im gesamten Erdgeschoss, ein hervorragendes Dämmpaket im Hintermauerwerk sowie im Dachgeschoss im Sparrenbereich. Ebenso sind in allen Schlafräumen und im Wohnzimmer Internet- und Fernsehanschlüsse. Jede Einheit weist außerdem einen PKW-Stellplatz und eine Terrasse (ca. 21 qm) auf. Die Preise für die elf Reihenhäuser reichen von 252.400 Euro bis 273.300 Euro.



## WOHNEN IN FLINTBEK AM ALTEN KINDERGARTEN

Inhaber:  
Arne Bossmann  
Carsten Hepp



Abbildung ähnlich. Visualisierung: VisuelP3, www.visuelP3.de

### NEUBAU VON 11 REIHENHAUSEINHEITEN (KFW-EFFIZIENZHAUS 70)

- Wohnfläche: ca. 100 m<sup>2</sup> barrierefreundlich im EG | Ausbaureserve im OG: ca. 80 m<sup>2</sup>
- Inkl.: Ausstattung bezugsfertig, Lüftungsanlage, Einbauküche, Malerarbeiten, Bodenbeläge, Außenanlagen und Hausanschlüsse
- Barrierefreundlich | komplett schlüsselfertig | südlich ausgerichtet
- Geplante Fertigstellung Ende 2015

**Sprechen Sie uns an. Wir beraten Sie gerne.**

#### PROJEKTIERUNG, BAUABWICKLUNG UND VERKAUF:

Arne Bossmann GmbH | Inhaber Arne Bossmann  
Schustergang 2b | 24357 Fleckeby  
Fon 0 43 54 / 16 90  
[www.bossmann-bauen.de](http://www.bossmann-bauen.de)



Nissen Massivhaus GmbH | Inhaber Carsten Hepp  
Schmiedekoppel 1 | 24242 Felde (Klein-Nordsee)  
Fon 0 43 40 / 40 333 0  
[www.nissen-massivhaus.de](http://www.nissen-massivhaus.de)



WIR ERFÜLLEN IHREN  
TRAUM VOM EIGENHEIM

## Restaurant Flintbeker

Am 05. Juni 2015 dreht sich im Restaurant alles um den Spargel, das Königsgemüse! Ob Spargelsuppe, Spargelsalate, Spargel gekocht, Spargel gebraten, Spargel traditionell, Spargel mal anders, Spargel weiß, Spargel grün... Für jeden Geschmack wird etwas dabei sein und alle Spargelliebhaber werden voll auf ihre Kosten kommen!

Ein Sommeranfang-Bufferet steht am 21. Juni 2015 auf dem Programm! Bei hoffentlich bestem Wetter auf unserer schönen Terrasse bieten wir ein leckeres Bufferet an und begrüßen den Sommeranfang! Neben vielen leichten sommerlichen Gerichten zaubert die Küche ein super knuspriges Milchferkel!

Unsere Brunchtermine in den Sommermonaten sind:

14. und 28. Juni 2015  
12. und 26. Juli 2015  
09. und 23. August 2015

Im Herbst werden wir wieder verschiedene Konzerte anbieten, außerdem ist ein Auftritt des Frauenkabarett Kronshagen mit ihrem neuen Programm geplant.

Alle aktuellen Termine und Aktionen finden auf unserer Facebookseite oder unserer Homepage unter [www.restaurant-flintbeker.de](http://www.restaurant-flintbeker.de)



RESTAURANT  
*Flintbeker*  
im Bürger- und Sportzentrum

Geburtsfeiern, Hochzeiten, Betriebsfeiern oder auch Tagungen und Präsentationen (techn. Grundausstattung vorhanden) in Räumlichkeiten für 30 oder bis zu 200 Personen.

Ob Sie nur zu zweit einen netten Abend in gemütlicher Atmosphäre genießen möchten oder eine große Feier planen, das Restaurant Flintbeker bietet viel Platz.

Gern planen wir mit Ihnen ganz individuell Ihren Geburtstag, Ihre Hochzeit, die Konfirmation oder alle anderen Anlässe.

Natürlich können Sie unser Angebot auch außer Haus genießen!

Öffnungszeiten:  
Montag Ruhetag - Dienstag - Samstag ab 17.30 Uhr  
Sonntag ab 10.00 Uhr und nach Vereinbarung

Restaurant Flintbeker im Bürger- und Sportzentrum  
Dorfstr. 39 · 24220 Flintbek · Tel. 043 47-80 90 09  
[www.restaurant-flintbeker.de](http://www.restaurant-flintbeker.de)



**Malereibetrieb – Gerüstbau**

**EB**

**Ernst Bluhm Michael Bluhm**  
Malermeister Malermeister

Flintkampsredder 10 · 24106 Kiel  
Büro: Goldregenholz 10 · 24145 Kiel  
Tel.: 04 31 / 71 98 85-73 · Fax: -74  
[www.malermeister-bluhm.de](http://www.malermeister-bluhm.de)  
[infoeb@malermeister-bluhm.de](mailto:infoeb@malermeister-bluhm.de)

**Wärmedämmverbundsysteme**  
**Sämtliche Malerarbeiten innen und außen**





**KATHOLISCHE PFARREI ST. MARIA – ST. VICELIN**  
 Filialgemeinde St. Marien, Bordesholm

**Bahnhofstr. 94, 24582 Bordesholm**

Pfarrer Peter Wohs, Neumünster  
 Tel.: 04321/42589  
 Pfarrbüro Bordesholm  
 Tel.: 04322/4013  
 Pastoralreferentin Martina Jarck  
 Tel.: 04347/7386017

**St. Josef, Lassenweg 10, 24220 Flintbek**

Betreuerfamilie: Najdrowski  
 Tel.: 04347/711977

**Gottesdienste in St. Josef, Lassenweg 10, Flintbek**

samstags: 18:00 Uhr, Sonntag-Vorabend-Messe  
 mittwochs: 17:30 Uhr, Hl. Messe

**Gottesdienste in St. Marien,**

Bahnhofstr. 94, Bordesholm  
 sonntags: 10:45 Uhr Hochamt  
 donnerstags: 8:25 Uhr Rosenkranzgebet anschl.  
 9:00 Uhr Hl. Messe

**Besondere Gottesdienste**

Do., 04.06., 18:00 Uhr Fronleichnam Hochamt mit Prozession, anschl. Grillen im Hof des Gemeindehauses  
 So., 07.06. und 05.07. um 10:45 Uhr Familiengottesdienst  
 So., 14.06. und 12.07. um 10:45 Uhr „Kleine Kinderkirche“ parallel zum Hochamt  
 So., 07.06. und 05.07. um 19:00 Uhr Taizé – Gebet

**Aus dem Gemeindeleben**

Volkstanzkreis: dienstags 19:30 Uhr  
 Senioren/innen: jeden 2. Mittwoch im Monat um 15:00 Uhr  
 Frauengymnastik: mittwochs 9:00 Uhr

*Ich finde es schön zu lesen, was in Flintbek los ist.*

*Kerstin Metzloff, 3 Kinder, wohnt seit fünf Jahren in Techelsdorf*



# Ulrich Finkeißen

Rechtsanwalt · Fachanwalt · Notar

in der überörtlichen Sozietät



Rechtsanwälte · Fachanwälte · Notare

- Erbrecht
- Arbeitsrecht
- Vertragsrecht
- Forderungseinziehungen
- Zwangsvollstreckungen
- Verteidigung in Straf- und OWi-Sachen
- Verkehrsrecht
- Mietrecht
- Wohnungseigentumsrecht

Ich wurde von der Präsidentin des Schleswig-Holsteinischen Oberlandesgerichts am 19.01.2015 zum Notar ernannt.  
 Die Präsidentin des Landgerichts Kiel hat mich am 03.02.2015 vereidigt.

**Ulrich Finkeißen**

Rechtsanwalt seit 2006 · Fachanwalt für Miet- und Wohnungseigentumsrecht · Notar

**Kanzlei Flintbek**

Heitmannskamp 1  
 24220 Flintbek

Tel. 04347 / 1021 • Fax 04347 / 25 15  
 www.ra-flintbek.de email: info@ra-flintbek.de



## Gesichtsbehandlung

Ayurveda

Massagen

Enthaarung

Maniküre

Oder wie wäre es  
mit einem Geschenkgutschein?

Ich freue mich auf Ihren Besuch!

Nidema Kosmetik & Wellness · Nicole Stahr  
Kätnerskamp 15 · 24220 Flintbek · Tel. (0 43 47) 90 86 41  
[www.nidema-kosmetik.de](http://www.nidema-kosmetik.de)



**AWO-Pflegedienste Amt Molfsee/Flintbek  
Mittelholstein Team**  
Mühlenhof 1 – 24220 Flintbek  
Tel. 04347 / 7 13 42 12



## Flintbeker Nähstube



Kätnerskamp 1-3  
24220 Flintbek  
in der Hörnpassage / Tel. 04347 - 71 31 51

### Wir machen:

- **enger, weiter, kürzer, länger, breiter**
- **Gardinen, Leder, Kunststopfen aller Art, Reißverschluss, Änderungen aller Art**
- **Wir informieren und beraten –  
Kommen Sie bitte vorbei!**

<b>Mo.-Do.</b>	<b>9.30 - 18.00</b>	
<b>Fr.</b>	<b>9.30 - 12.30</b>	<b>15.00 - 18.00</b>
<b>Sa.</b>	<b>9.30 - 13.00</b>	

**Gerne nehmen wir auch Wäsche zur  
Reinigung und zum Mangeln an.**



Regine Kramer-Walter

Wir beraten  
und begleiten Sie



Eberhard Kramer

Eigene  
Trauerhalle  
und  
Abschieds-  
räume

Bestattungsinstitut  
**EKRAMER**

Mühlenredder 16 · 24582 Bordesholm  
Sammelruf: Bordesholm-Flintbek-Kiel

**0 43 22 - 69 15 69**



[www.bestattungsinstitut-kramer.de](http://www.bestattungsinstitut-kramer.de) · [info@bestattungsinstitut-kramer.de](mailto:info@bestattungsinstitut-kramer.de)



## Wen anrufen, wenn man Sport im TSV betreiben will?

Hier die Rufnummern unserer Sparten- und Übungsleiter oder Mannschaftsbetreuer. Wir freuen uns auf Ihren Anruf und informieren Sie gern darüber, ob in unserem Sportangebot auch etwas Interessantes für Sie oder Ihre Kinder dabei ist.

### Badminton

Christian Brose ..... 0163/6 18 22 40

### Fußball Herren/-Jugend

Hans-Peter Westpahl..... 0 431/64 01 640

### Fußball Damen

Jörg Gier..... 04 347/77 11

### Turnen Eltern und Kind

Susi Ackermann..... 0 43 47/9 08 38 43

### Trampolin Jungen ab 6 Jahre

Helge Klammt ..... 04 31/72 24 84

### Turnen Kleinkinder

Britta Bolli ..... 0 43 47/90 93 877

### Trampolin Leistungsriege

Helge Klammt ..... 04 31/72 24 84

### Funktionelle Gymnastik/Seniorenfitness

Edeltraut Jürgens..... 0 43 47/41 86

### Step-Aerobic/Bauch-Beine-Po

Katrin Timm ..... 0 43 47/80 99 44

### Rückenfit

Edeltraut Jürgens..... 0 43 47/41 86

### Herzgruppe

Peter Voss..... 0 43 47/22 68

### Handball

Christel Bohrisch-Frirdich .... 0 43 47/80 99 82  
+ freitags von 15–20.00 Uhr  
Eiderhalle (Mini-Team schon unter 10 Jahre)

### Lauftreff

Bernd Cohrt ..... 0 43 47/87 38  
Sigrid Olesen ..... 0 43 47/73 90 448  
Amandus Ehlers – Walkinggruppe . 0 43 47/17 22

### Leichtathletik

Sabine Behr ..... 0 43 47/71 05 33

### Sportabzeichen

Hermann Willi..... 0 43 47/7 13 99 51

### Prellball

Uwe Volquardsen..... 0 43 47/15 19

### Schützen

Jürgen Meier ..... 0 43 47/39 73

### Tischtennis-Damen u. Herren

Frank Bauers ..... 0 43 47/70 39 29

### Volleyball

Heiko Böschen..... 0 43 47/90 48 60

### Jiu-Jitsu (Selbstverteidigung) – Erwachsene – Jugend

Burkhard Dunkelmann..... 0 43 47/38 88

### Tanzen

Sandra Bauers ..... 0 43 47/70 39 29

[www.tsv-flintbek.de](http://www.tsv-flintbek.de)

TSV Flintbek

## Jahreshauptversammlung TSV Flintbek – Beitragsanpassung sichert Zukunft des Vereins

Der TSV Flintbek passt seit 2010 erstmals wieder die Mitgliedsbeiträge an. Neben der Wiederwahl des 1. Vorsitzenden ist dies auf der Jahreshauptversammlung am Freitag, 27. März, beschlossen worden.

„Diese Maßnahme ist leider alternativlos. Passen wir die Beiträge nicht an die Bedürfnisse unserer Mitglieder an, werden wir in wenigen Jahren in finanzielle Schwierigkeiten geraten. Und mit den nun beschlossenen Beiträgen befinden wir uns im Vergleich mit ähnlich großen Vereinen in der Region im unteren Bereich“, stellt Jürgen Lüneberg, 1. Vorsitzender des TSV Flintbek, fest.

Und Lüneberg erklärt weiter: „Andere Vereine leisten sich Vollzeitstellen für die Abwicklung administrativer Aufgaben. Hätten wir nicht unsere ehren-



Meinhard Andresen (re.), Kassenwart beim TSV Flintbek, ehrte Wolfgang Löwner für 50 Jahre Vereinszugehörigkeit.

amtlichen Mitarbeiter, würde der Mitgliedsbeitrag weitaus höher liegen“. Des Weiteren werden die zusätzlichen Beiträge, die die Herz- und auch die Tanzgruppe bisher gezahlt haben, nun auf alle Köpfe im Verein verteilt. „Hier haben wir gelernt. Aus unserer Sicht ist es nicht im Sinne eines gemeinschaftlichen Vereins, wenn Mitglieder für die Ausübung ihres Sports, Zusatzbeiträge zahlen müssen“.

Somit erhöhen sich die Monatsbeiträge erstmals seit 2010 für Kinder, Jugendliche, Rentner, Studenten, Azubis und Wehrpflichtige von 6,00 auf 7,50 Euro. Für Erwachsene von 11,50 auf 14,00 Euro und der Familienbeitrag steigt von 15,00 auf 20,00 Euro.

Der TSV Flintbek ist mit seinen aktuell rund 1.900 Mitglieder/innen der größte Verein in der Gemeinde Flintbek. Seit der Gründung vor 70 Jahren, am 30. November 1945, hat sich ein umfassendes Sportangebot entwickelt. Und der TSV zeichnet sich auch durch die Treue seiner Vereinsmitglieder aus. So wurden wieder zahlreiche Ehrungen ausgesprochen. Unter anderem für 50-, 40- und 25-jährige Vereinszugehörigkeit.

Eine ganz besondere Ehrung ging an vier junge Leichtathleten vom TSV Flintbek für ihre herausragenden Leistungen im vergangenen Jahr. Die neunjährige Josefine Schäkel erzielte den ersten Platz über 800 Meter der Landesbestenliste in Schleswig-Holstein, die ebenfalls neunjährige Laura Schönwetter



Telefon: 04347 99 99 306  
Handy: 0157 89 49 77 72  
[www.fusspflege-flintbek.de](http://www.fusspflege-flintbek.de)



### Fußpflege Flintbek

Bei Ihnen zu Hause oder in meinem Studio in **Flintbek, Immenhagen 55**. Ich behandle Ihre Fußprobleme sorgsam, gewissenhaft und komplett.

### Termine nach Absprache.

Renate Teichmann  
Krankenschwester  
ärztlich geprüfte Fußpflegerin