

# Camps

HAUSGERÄTE · TV · ELEKTRO



## WERTGARANTIE



Sie interessieren sich für einen neuen Fernseher oder möchten eine Waschmaschine oder E-Herd kaufen? Dann entspannen Sie sich, lassen Sie keinen Stress aufkommen. Wir haben für Sie eine Auswahl von Geräten in guter Qualität der aktuellen Premiummarken. Mit einer persönlichen Fachberatung steht unser Verkaufsteam für Sie bereit.

Wir helfen Ihnen zuverlässig, von der Planung bis zum Einbau. Eigene, werksgeschulte Kundendienstmeister und Techniker stehen Ihnen auch nach dem Kauf gerne zur Seite.

**BOSCH** **SIEMENS** **Miele** **Saeco** **PHILIPS**

**Metz**

**SAMSUNG**

**jura**

**DeLonghi**

**LIEBHERR**

Kaiserstraße 67/Ecke Karlstal

Tel (0431) 73 22 11

[www.camps-kiel.de](http://www.camps-kiel.de) · [info@camps-kiel.de](mailto:info@camps-kiel.de)

[www.ersatzteile-online.de](http://www.ersatzteile-online.de)

# Gemeindebote

# Flintbek

Nr. 1 | Febr./März 2009

Mitteilungsblatt der Gemeinde Flintbek



- 25.2.2009 Einwohnerversammlung „Energie sparen, aber wie?“
- 28.3.2009 Aktion „Sauberes Flintbek“



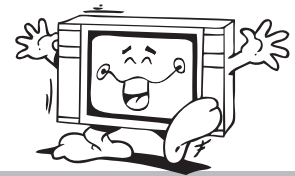
# Wichtige Telefonnummern Amts- und Gemeindeverwaltung

<b>Bürgermeister Herr Lorenzen</b> (HD.Lorenzen@Flintbek.de)	04347 - 905 - 90	<b>Rathaus, Heitmannskamp 2</b> Öffnungszeiten Montag, Dienstag, Donnerstag Mittwoch, Freitag Dienstag zusätzlich	8.00 - 11.30 Uhr 7.00 - 11.30 Uhr 15.30 - 17.30 Uhr
Vorzimmer Frau Rothenberger (K.Rothenberger@Flintbek.de)	905 - 91	e-mail Homepage	Rathaus@Flintbek.de www.Flintbek.de
Zentrale Herr Goetz (R.Goetz@Flintbek.de)	04347 - 905 - 0 Fax 905 - 50		
Sitzungssaal	905 - 52		
Bürgersaal	905 - 53		
<hr/>			
<b>Haupt-, Ordnungs- und Sozialamt</b>		<b>Amt für Finanzen</b>	
Büroleitender Beamter Herr Plambeck (O.Plambeck@Flintbek.de)	905 - 10	Amtsleiter Herr Graht (H.J.Graht@Flintbek.de) Herr Voß (S.Voss@Flintbek.de) Herr Hagenah (Steueramt) (D.Hagenah@Flintbek.de) Herr Callsen (Kasse) (J.Callsen@Flintbek.de) Frau Donker (Kasse/vormittags) (R.Donker@Flintbek.de) Frau Plambeck (vormittags) (K.Plambeck@Flintbek.de)	905 - 20 905 - 21 905 - 22 905 - 23 905 - 24 905 - 25
<b>Hauptamt</b>			
Herr Greiwing (H.Greiwing@Flintbek.de)	905 - 11		
Frau Timm (D.Timm@Flintbek.de)	905 - 14		
Frau Thomsen (M.Thomsen@Flintbek.de)	905 - 15		
<b>Ordnungs- und Sozialamt</b>		<b>Bauamt</b>	
Herr Pries (Ordnungs-/Standesamt) (S.Pries@Flintbek.de)	905 - 40	Amtsleiter Herr Bettin (S.Bettin@Flintbek.de) Frau Arpe (Liegenschaften) (C.Arpe@Flintbek.de) Herr Wieck (Tiefbauangelegenheiten) (A.Wieck@Flintbek.de) Frau Kunttschke (Hochbauangelegenheiten) (P.Kunttschke@Flintbek.de) Frau Bolz (N.Bolz@Flintbek.de) Frau Weniger (Bauantrags-/Umweltangelegenheiten) (M.Weniger@Flintbek.de)	905 - 60 905 - 61 905 - 62 905 - 63 905 - 64 905 - 66
Herr Heufer (Wohngeld/Standesamt) (H.Heufer@Flintbek.de)	905 - 41		
Frau Piepgras (Meldeamt) (L.Piepgras@Flintbek.de)	905 - 43		
<b>Gleichstellungsbeauftragte</b>		<b>Sozialstation</b>	703916
Frau Lange	905 - 15	Mühlenhof 1 Öffnungszeiten Montag Dienstag Freitag	8.00 - 12.00 Uhr 15.00 - 17.30 Uhr 9.00 - 11.30 Uhr
<b>Lotsendienst</b> (Lotsin@Flintbek.de)	809070		
Kätnerskamp 6	0173-7672663		
Frau Sprenger	Fax 809071		
<b>Bauhof</b> (Bauhof@Flintbek.de)	905 - 70	<b>Haus der Jugend</b>	703913
Klärwerk Flintbek (Klaerwerk@Flintbek.de)	703911	An der Bahn	Fax 713738
Bei Notfällen am öffentlichen Abwassernetz ist das Klärwerk täglich 24 Stunden erreichbar		Öffnungszeiten Mo., Di., Do., Fr. So. Mi.	14.30 - 22.00 Uhr 15.00 - 22.00 Uhr Sprechstunde nach Vereinbarung
<b>Freibad Flintbek</b>	0174 -1932141		
<b>Gemeindebücherei</b> (Buecherei@Flintbek.de)	703921	<b>Schule am Eiderwald</b>	703918
Kätnerskamp 6		Grund- und Hauptschulangelegenheiten Realschulangelegenheiten Mo. - Fr. 7.30 - 12.50 Uhr	703919 Fax 703920
Öffnungszeiten Di. Mi nur für Gruppen nach Anmeldung Do., Fr. Do. zusätzlich	15.00 - 19.00 Uhr 9.00 - 12.00 Uhr 10.00 - 12.00 Uhr 14.00 - 18.00 Uhr	Betreute Grundschule Flintbek Mo. - Fr. 7.00 - 8.00 Uhr (Frau Gerdes) 12.00 - 16.00 Uhr	809640
<b>Kinderbetreuung</b> (Kiga@Flintbek.de)	703917	<b>Polizeistation Flintbek</b>	9785
Kindertagesstätte Flintbek		<b>Polizeiruf</b>	<b>110</b>
Butenschönsredder 2 Mo - Fr 7.00 - 17.00 Uhr			

**Sprechstunden der AOK - Schleswig-Holstein**, Geschäftsstelle Kiel Süd,  
jeden **Dienstag von 15.30 - 17.00** im Rathaus, Sitzungssaal (ausserhalb der allgemeinen Schulferien)  
Ev. Beratungsstelle Kiel, Nebenstelle Flintbek, Kätnerskamp 6, Tel./Fax 5118  
Erziehungs- und Familienberatung, Paar- und Lebensberatung (Termine nach Vereinbarung)

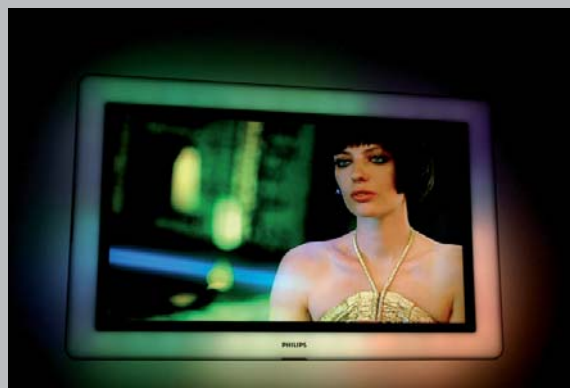


# Ganter



## TV-HiFi-Video-DVD-PC-Sat-Kabel-Alarmtechnik

- Reparatur und Einstellarbeiten an TV & Sat-Anlagen
- Beratung, Vorführung und Verkauf von Unterhaltungselektronik
- Eigene Werkstatt
- Hol- und Bring-Service
- Vorführung von TV-Geräten vor Ort



**Philips Aurea 42" (106 cm)**



**Metz  
Linus 32" oder 42"**



**Panasonic  
Plasma ab 37"**



**Screenart in Holzdesign  
mit Loewe-Technik**

**Adelheidstraße 26 (am Exer)  
24103 Kiel  
☎ 0431-95567**